

MUSCLES DE L'ÉPAULE ET DU BRAS

MUSCLES DE L'ÉPAULE

Plan d'étude

I- Introduction

II- Les muscles

- A- Le groupe musculaire postérieur
 - 1- Le muscle sus-épineux (supra épineux)
 - 2- Le muscle sous-épineux (infra-épineux)
 - 3- Le muscle petit rond
 - 4- Le muscle grand rond
 - 5- Le muscle sous scapulaire (sub-scapulaire)
 - 6- Le muscle grand dorsal
- B- Le groupe musculaire latéral
 - 1- Le muscle deltoïde
- C- Le groupe musculaire antérieur
 - 1- Le muscle sous-clavier (sub-clavier)
 - 2- Le muscle petit pectoral
 - 3- Le muscle grand pectoral
- D- Le groupe musculaire médial
 - 1- Le muscle grand dentelé (dentelé antérieur)

I- Introduction

Les muscles de l'épaule naissent de la ceinture du membre supérieur et se terminent sur l'humérus.

Nous étudierons avec les muscles de l'épaule tous ceux qui contribuent à former les parois de la région axillaire qui est une des régions de l'épaule.

Les muscles de l'épaule se répartissent en quatre groupes :

- Un groupe musculaire postérieur.
- Un groupe musculaire latéral.
- Un groupe musculaire médial.
- Un groupe musculaire antérieur.

II- Les muscles

B- Le groupe musculaire postérieur

1- Le muscle sus-épineux (supra-épineux)

Origine : Il naît des deux tiers médiaux de la fosse sus-épineuse (supra-épineuse)

Ventre : Il est épais, de forme triangulaire.

Terminaison : Il se termine sur la facette supérieure du trochiter (tubercule majeur) de l'humérus.

Action : Il est abducteur du bras.

Innervation : Il est innervé par le nerf supra-scapulaire.

2- Le muscle sous-épineux (infra-épineux)

Origine : Il s'insère sur les trois quarts médiaux de la fosse sous-épineuse (infra-épineuse)

Ventre : Il est large, de forme triangulaire.

Terminaison : Il se termine sur la face postérieure du trochiter (tubercule majeur) de l'humérus.

Action : C'est un muscle rotateur latéral du bras.

Innervation : Il est innervé par le nerf supra-scapulaire.

3- Le muscle petit rond

Origine : Il naît dans la fosse sous-épineuse, le long de la moitié supérieure du bord latéral de l'omoplate (scapula).

Ventre : C'est un muscle large et aplati.

Terminaison : Il se termine par un tendon sur la facette inférieure du trochiter (grand tubercule) de l'humérus.

Action : Il est rotateur latéral du bras et adducteur accessoire.

Innervation : Il est innervé par le nerf axillaire.

4- Le muscle grand rond

Origine : Il s'insère sur le bord latéral et l'angle inférieur de la scapula.

Ventre : muscle aplati situé au dessous du muscle petit rond

Terminaison : sur le bord médial du sillon inter-tuberculaire (gouttière bicipitale)

Action : adducteur et rotateur médial du bras.

Innervation : nerf du grand rond branche collatérale du plexus brachial.

5- Le muscle sous scapulaire (sub-scapulaire)

Origine : Il s'insère sur la fosse subscapulaire.

Ventre : c'est un muscle triangulaire

Terminaison : sur le tubercule mineur de l'humérus.

Action : rotateur médial du bras.

Innervation : nerf sub-scapulaire branche collatérale du plexus brachial.

6- Le muscle grand dorsal

Origine : il s'insère sur les crêtes iliaque et sacrale médiane ainsi que sur le processus épineux et les ligaments inter épineux (T7 à L5).

Ventre : c'est un muscle aplati et triangulaire.

Terminaison : sur la crête du tubercule mineur de l'humérus.

Action : adducteur et rotateur médial du bras

Innervation : nerf thoraco-dorsal (nerf du grand dorsal), branche collatérale du plexus brachial.

B- Le groupe musculaire latéral

1- Le muscle deltoïde

Origine : sur le 1/3 latéral de la clavicule, il s'insère également sur l'acromion, et sur l'épine de la scapula.

Ventre : muscle épais en demi cône, il recouvre la partie latérale de l'épaule. Il s'étend de la ceinture scapulaire de l'humérus.

Terminaison : sur la face latérale de l'humérus (V deltoïdien)

Action : abducteur du bras et accessoirement anté-pulseur (fléchisseur) et rétro-pulseur (extenseur).

Innervation : nerf axillaire (circonflexe)

C- Le groupe musculaire antérieur

1- Le muscle sous-clavier (sub-clavier)

Origine : sur première côte.

Ventre : muscle fusiforme.

Terminaison : sur la gouttière du sous-clavier située au niveau de la face inférieure de la clavicule.

Action : abaisse la clavicule ou remonte la première côte.

Innervation : nerf sus clavier.

2- Le muscle petit pectoral

Origine : sur les troisième, quatrième et cinquième côtes.

Ventre : aplati, triangulaire

Terminaison : sur le processus coracoïde.

Action : abaisse le processus coracoïde et élève les côtes.

Innervation : nerf du petit pectoral ou pectoral médial.

3- Le muscle grand pectoral

Origine : elle se fait par trois chefs :

Le chef claviculaire : sur le bord antérieur des deux tiers interne de la clavicule.

Le chef sterno-costal : sur la face antérieure du sternum et des six premiers cartilages costaux.

Le chef abdominal : sur la gaine du muscle droit de l'abdomen.

Ventre : très épais et triangulaire.

Terminaison : bord latéral du sillon intertubérositaire.

Action : adducteur, rotateur interne (médial) et accessoirement antépulseur et rétropulseur

Innervation : nerf du grand pectoral (nerfs pectoraux latéral et médial).

D- Le groupe musculaire médial

1- Le muscle grand dentelé (dentelé antérieur)

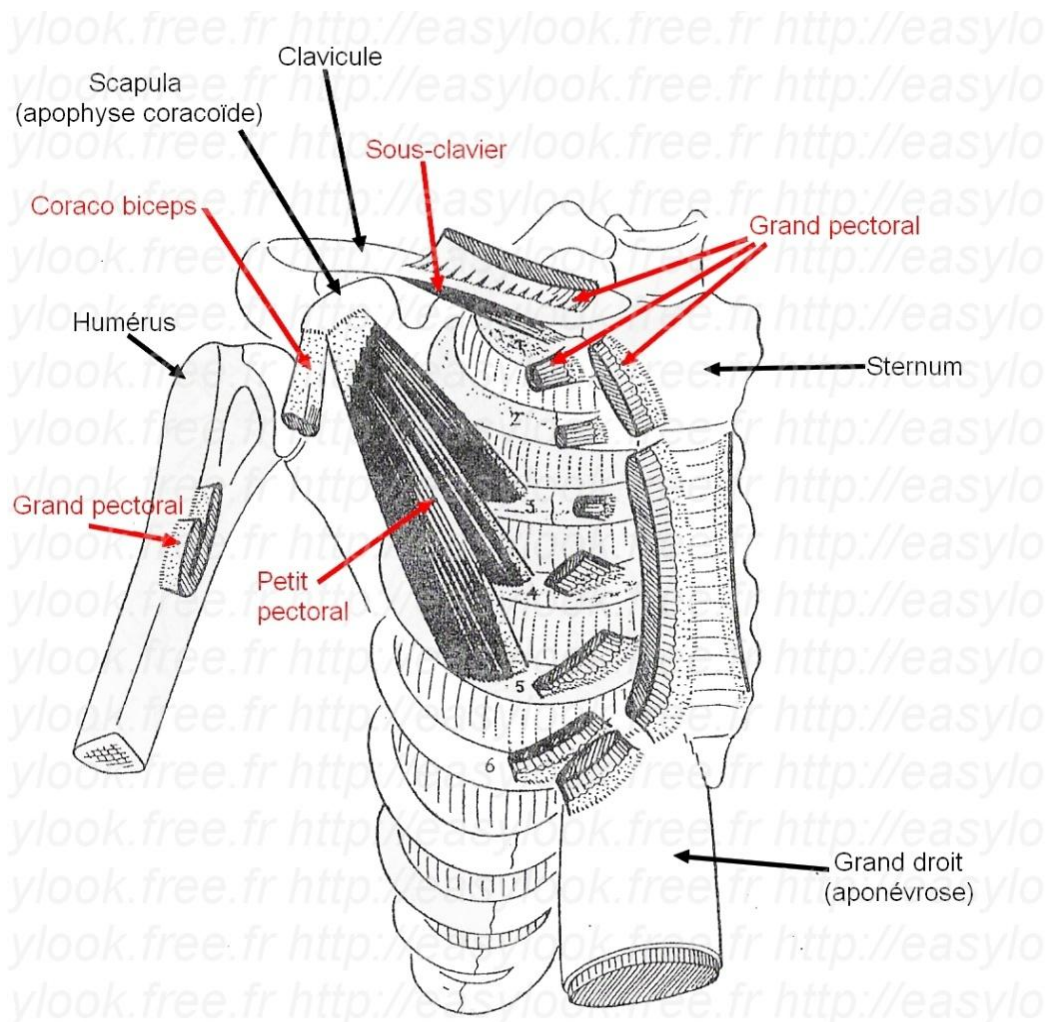
Origine : Il s'insère sur les dix premières côtes

Ventre : C'est un muscle large et aplati.

Terminaison : Il se termine sur le bord médial de l'omoplate

Action : Il tire la scapula contre le thorax par glissement cette dernière sur la paroi thoracique.

Innervation : Il est innervé par le nerf de Charles Bell ou nerf du grand dentelé.



MUSCLES DU BRAS

Plan d'étude

I- Introduction

II-Muscles

1- La loge antérieure

1.1- Le pan profond

Le muscle brachial antérieur

Le muscle coraco-brachial

1.2- Le plan superficiel

Le muscle biceps brachial

2- La loge postérieure

Le muscle triceps brachial

I- Introduction

Le bras est divisé en deux loges musculaires antérieure et postérieure par les septums intermusculaires brachiaux médial et latéral. Ces loges sont entourées par le fascia brachial (aponévrose brachiale).

II- Les muscles

1- La loge antérieure

1.1- Le pan profond

Le muscle brachial antérieur

Définition : Mono articulaire, large et puissant

Situation : Plan profond de la loge antérieure du bras

Tendu de l'humérus à l'ulna

Insertion : 2/3 inférieurs de la face antérieure de la diaphyse humérale

Trajet : Verticale vers le bas, se dirige vers l'avant du coude

Terminaison : Tendon puissant sur le tubercule brachial de l'ulna (ou sous coronoïdien)

Innervation : Nerf musculo cutané C5 C6

Action : Puissant fléchisseur de l'avant-bras sur le bras et réciproquement

Rapports

Pouls de l'artère brachiale dans la gouttière bicipitale médiale . Veine céphalique dans la gouttière bicipitale latérale ; Bourse sous tendineuse ; Biceps brachial ; Ligaments actifs de l'articulation du coude

Le muscle coraco-brachial

Définition : Muscle de la ceinture scapulaire mono articulaire

Situation : Loge antérieure, plan profond Tendu de l'apophyse coracoïde à la partie antérieure de l'humérus

Insertion : Commune avec la courte portion du biceps et le petit pectoral à la partie médiale du processus coracoïde

Trajet : Descend obliquement vers le bas et le dehors et l'avant.

Terminaison : Au 1/3 supérieur de la face antéro médiale de l'humérus

Innervation : Nerf musculo cutané C5 C6 qui le perfore

Action : Adducteur et fléchisseur, il évite la sub luxation de la tête humérale en cas de port de charges lourdes. Il fait pivoter le moignon de l'épaule (barres fixes)

Rapports : Il est perforé par le nerf musculo cutané C5 C6

1.2- Le plan superficiel

Le muscle biceps brachial

Définition : Bi articulaire, composé de 2 chefs : longue et courte portion. Forme le galbe de la face antérieure du bras

Situation : Tendue de la scapula au radius. Muscle du plan superficiel de la loge antérieure du bras

Insertion : Longue portion : tendon intra capsulaire, extra synovial sur le tubercule supra glénoïdien

Courte portion : pointe de l'apophyse coracoïde de la scapula : tendon commun avec celui du coraco brachial.

Trajet : Longue portion : glisse dans la gouttière bicipitale de l'humérus plaqué contre celle-ci par le ligament huméral transverse et fusionne avec les fibres de la courte portion
Courte portion : verticale, vers le bas

Terminaison : Par un tendon puissant sur la face postérieure de la tubérosité bicipitale du radius. Quelques fibres pour l'aponévrose ante brachiale qui plaquent au passage les muscles épitrochléens

Innervation : Nerf musculo cutané C5 C6

Mécanique : Fléchisseur de l'avant-bras / bras, du bras / avant-bras et du bras / thorax. Supinateur. C'est le muscle du porter à la bouche. Forme une bretelle anti luxation antérieure pour l'humérus.

Rapports : Ligament transverse

Gaine synoviale (2 feuillets)

Gouttière bicipitale médiale poulx de l'artère brachiale

Veine céphalique : gouttière bicipitale latérale

2- La loge postérieure

Le muscle triceps brachial

Définition : Composé de 3 chefs : Longue portion .Vaste latéral .Vaste médial

Muscle bi articulaire par sa longue portion , Mono articulaire par ces 2 vastes

Situation : Loge postérieure du bras, dont c'est le seul muscle tendu entre scapula, humérus et ulna

Insertions : Longue portion : tubercule infra glénoïdien

Vaste latéral : face postérieure de l'humérus : au dessus et en dehors de la gouttière radiale

Vaste médial : face postérieure de l'humérus : 1/3 inférieur sous la gouttière radiale

Trajet : 3 chefs se regroupent pour former un tendon commun qui passe à la face postérieure du coude

Terminaisons : Olécrane

Innervation : Nerf radial C6 C7 C8 Th1

Mécanique : Extenseur de l'avant-bras sur le bras et du bras / Avant-bras. Retropulsion bras / épaule. Rôle de bretelle anti luxante postérieure pour l'humérus

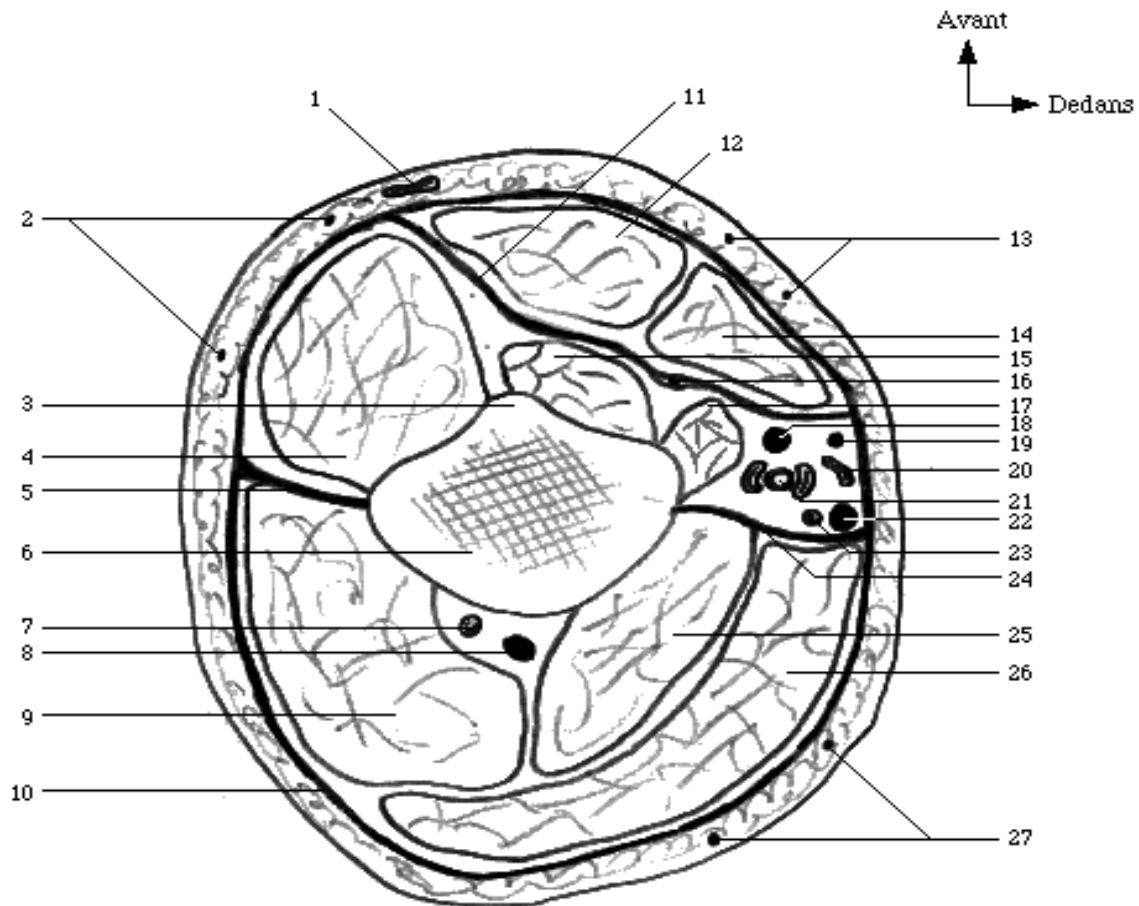
Rapports : Nerf radial (C6 C7 C8 Th1) entre vaste latéral et médial , Bourse synoviale rétro tendineuse du coude, bourse sous tendineuse

Références

1- Brizon J, Castaing J. Les feuillets d'anatomie. Fascicule IV. Maloine Ed, Paris 1953.

2- Hammoudi SS. Le cours d'Anatomie. Descriptive, topographique et fonctionnelle. Fascicule I (appareil locomoteur, membre supérieur). ISBN.2004

3- Rouvière H. Anatomie humaine descriptive et topographique. Tome 3- membres. Masson 10ème Ed 2ème tirage révisé par Delmas A, Paris 2002.



- | | |
|----------------------------------------|----------------------------------------|
| 1) V. céphalique | 15) M. brachial |
| 2) N. cutané latéral supérieur du bras | 16) N. musculo cutané |
| 3) Tubérosité deltoïdienne | 17) M. coraco-brachial |
| 4) M. deltoïde | 18) N. médian |
| 5) Septum intermusculaire latéral | 19) N. cutané médial de l'avant-bras |
| 6) Diaphyse humérale | 20) V. basilique |
| 7) A. profonde du bras | 21) A. et v. brachiale |
| 8) N. radial | 22) N. ulnaire |
| 9) Chef latéral du m. triceps brachial | 23) A. collatérale ulnaire proximale |
| 10) Aponévrose du bras | 24) Septum intermusculaire médial |
| 11) Aponévrose du m. biceps | 25) Chef médial du m. triceps brachial |
| 12) M. biceps brachial (chef long) | 26) Chef long du m. triceps brachial |
| 13) N. cutané médial du bras | 27) N. cutané postérieur du bras |
| 14) M. biceps brachial (chef court) | |

Coupe transversale du bras.
Passant à l'union du tiers supérieur et du tiers moyen