

LES MUSCLES DU MEMBRE THORACIQUE

Dr. BOUZIDI ESMA

Laboratoire d'Anatomie Générale

CHUC

INTRODUCTION

Les muscles du membre supérieur se répartissent en:

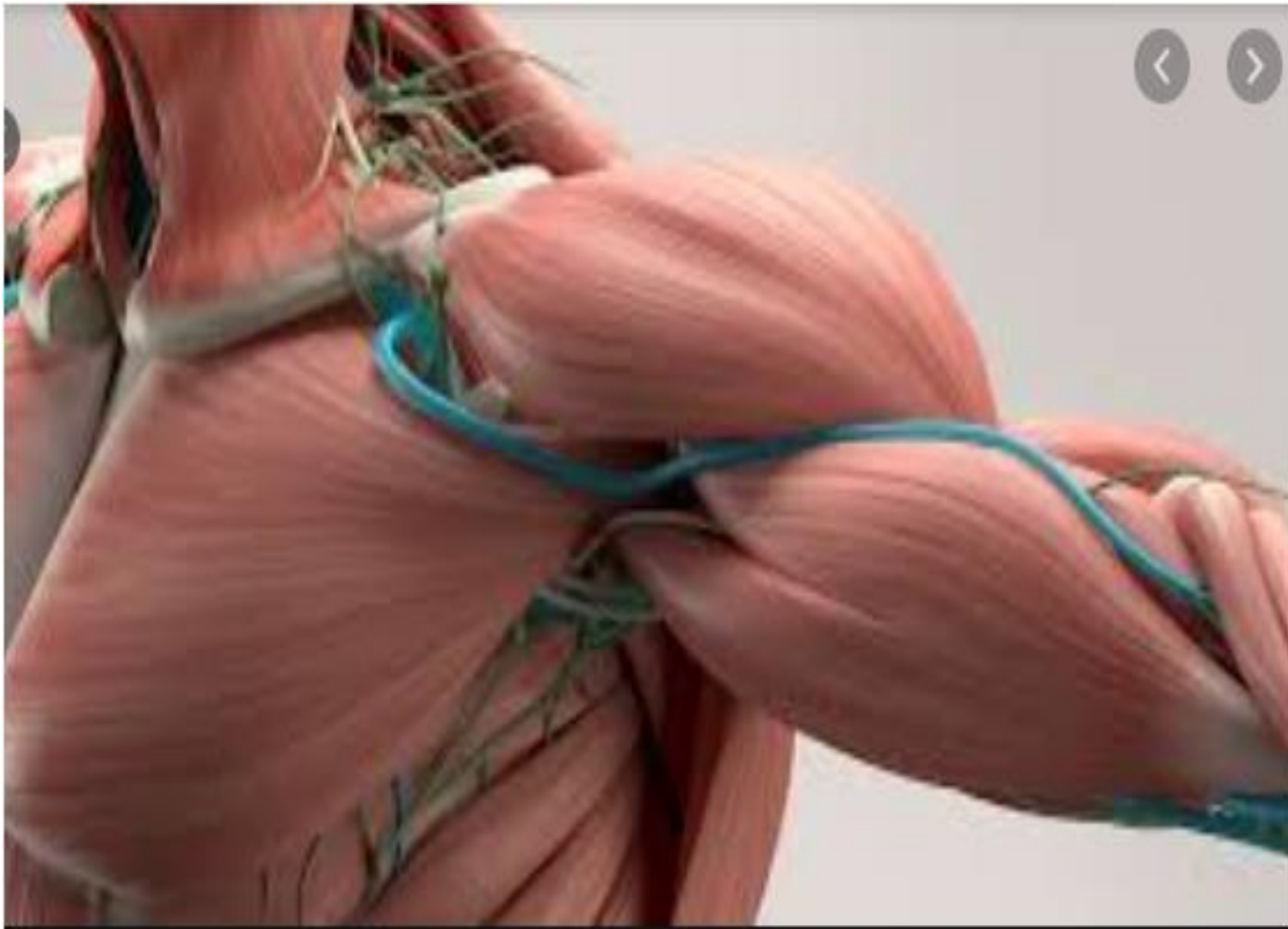
- **Muscles de l'épaule**
- **Muscles du bras**
- **Muscles de l'avant bras**
- **Muscles de la main**



I. MUSCLES DE L'ÉPAULE

- Les muscles de l'épaule ,se partagent en **4 groupes** musculaires:
 - Groupe musculaire **antérieur**
 - Groupe musculaire **postérieur**
 - Groupe musculaire **médial**
 - Groupe musculaire **latéral**

- Ces groupes musculaires représentent les parois de la fosse axillaire
- cette fosse est marquée par le passage d'importants éléments vasculo-nerveux .

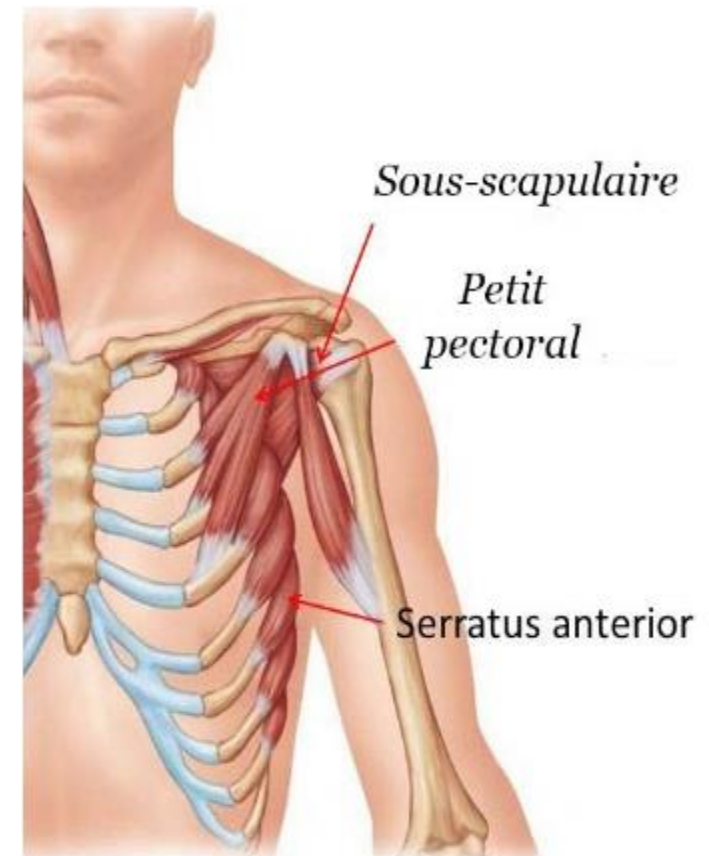
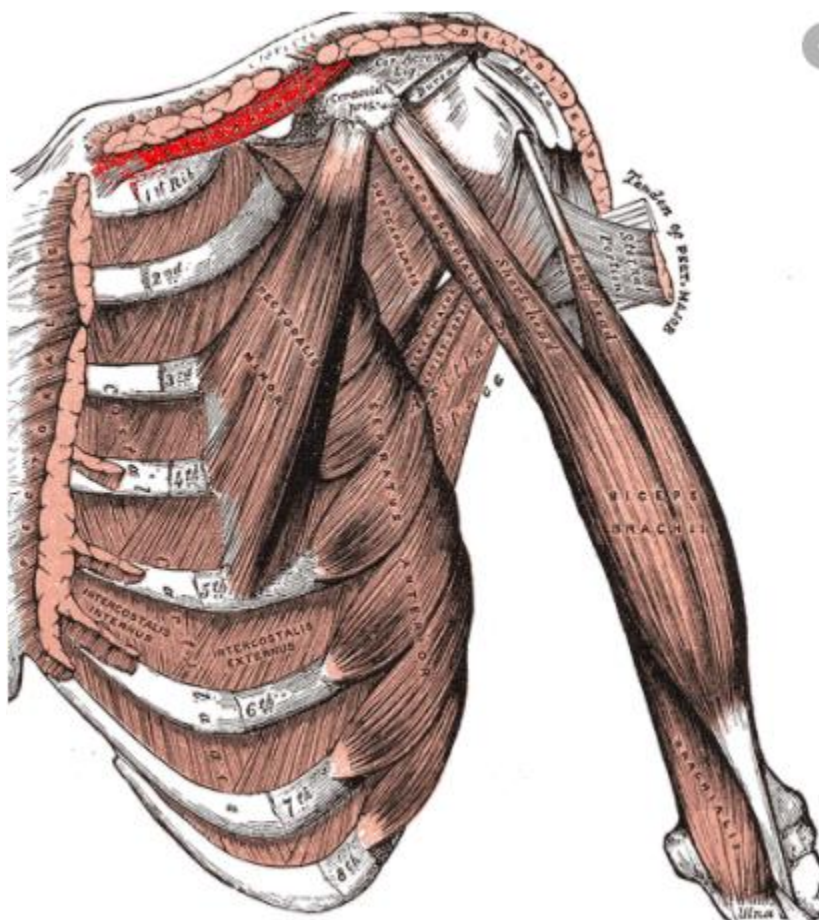


GROUPE ANTERIEUR

3 muscles répartis en en 2 plans

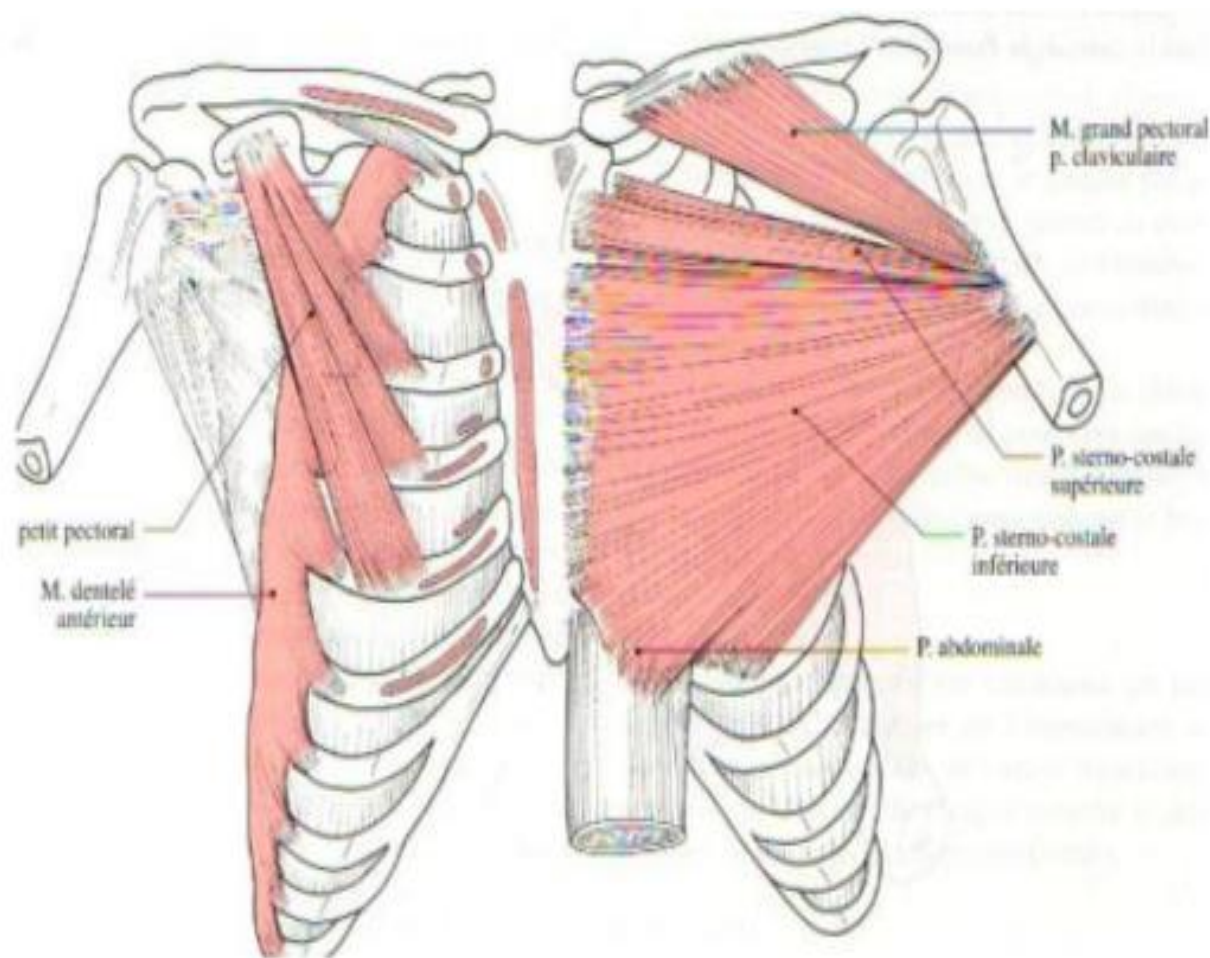
Plan profond

Muscle	Origine	Terminaison	Action	Innervation
m. Subclavier	•1 ère cote	Sillon du subclavier:Face inf- clavicule	Abaisse la clavicule ou, Remonte la 1 ^{ère} cote	<u>N.Subclavier coll- du Plexus Brachial</u>
m.Petit Pectoral	3è,4è ,5è cotes	processus coracoïde	idem	<u>N.Pectoral médial(coll- du plexus brachial)</u>



Plan Superficiel

Muscle	Origine	Terminaison	Action	Innervation
m.Grand Pectoral	-Chef claviculaire -Chef sterno-costal(6 1ers) cartilages costaux -Chef abdominal	Bord lat-sillon inter-tuberculaire (Crête du tubercule majeur)	Adducteur, Rotateur Med- (+anté ou retro-pulseur)	Nerfs pectoraux Med- et Lat- (Coll- du Plexus Brachial)



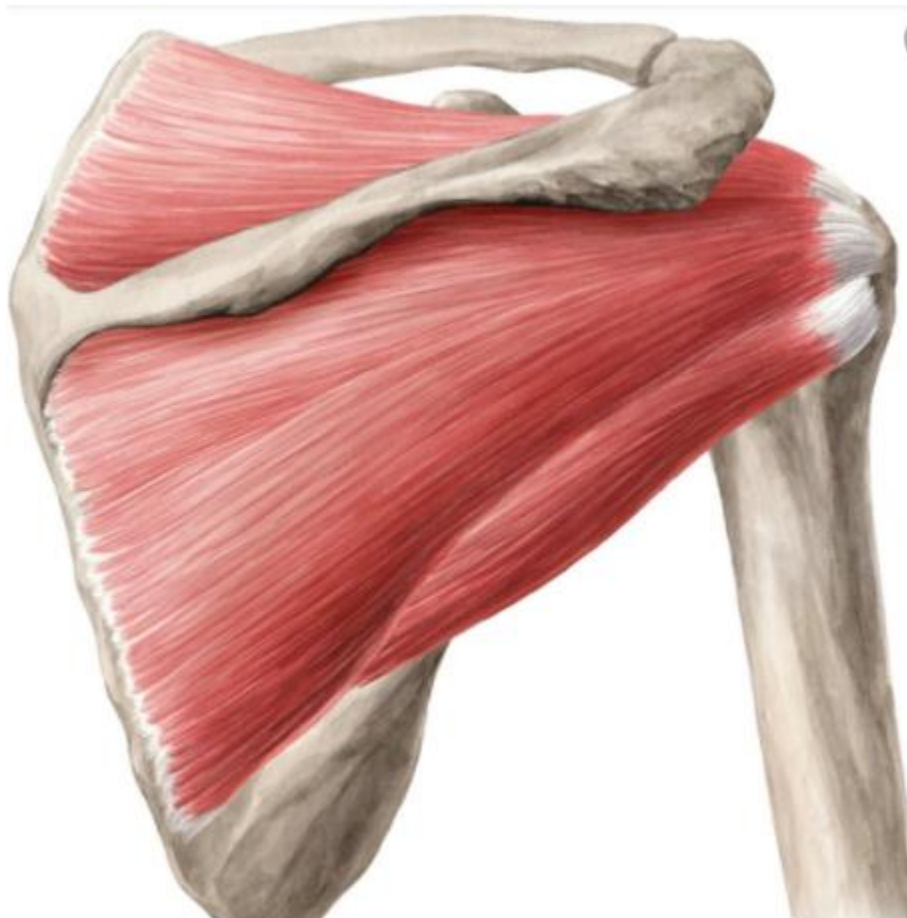
GROUPE POSTERIEUR

6 muscles

Muscle	Origine	Terminaison	Action	Innervation
m.Subs- scapulaire	-Fosse subscapulaire	Tubercule mineur (humérus)	Rotateur Médial du bras	N.Du subscapulaire (Coll- du Plexus Brachial)



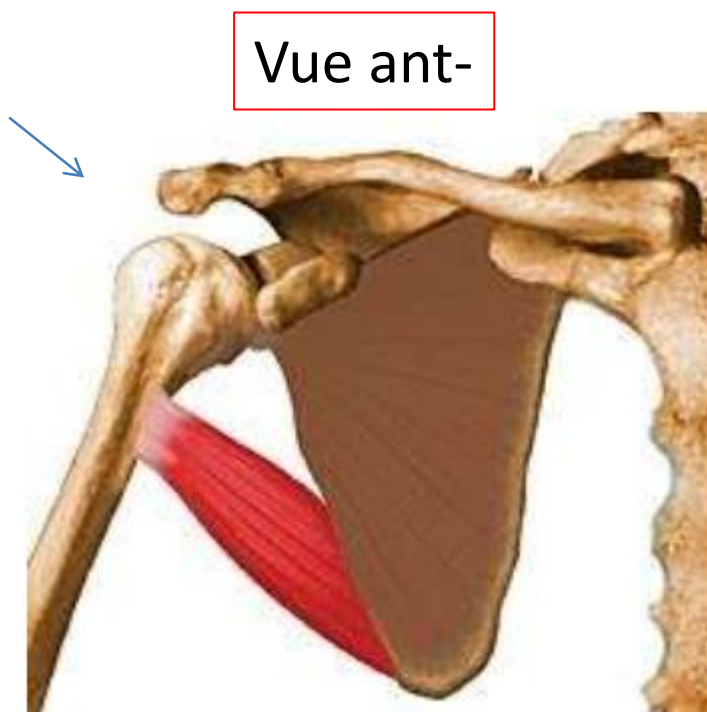
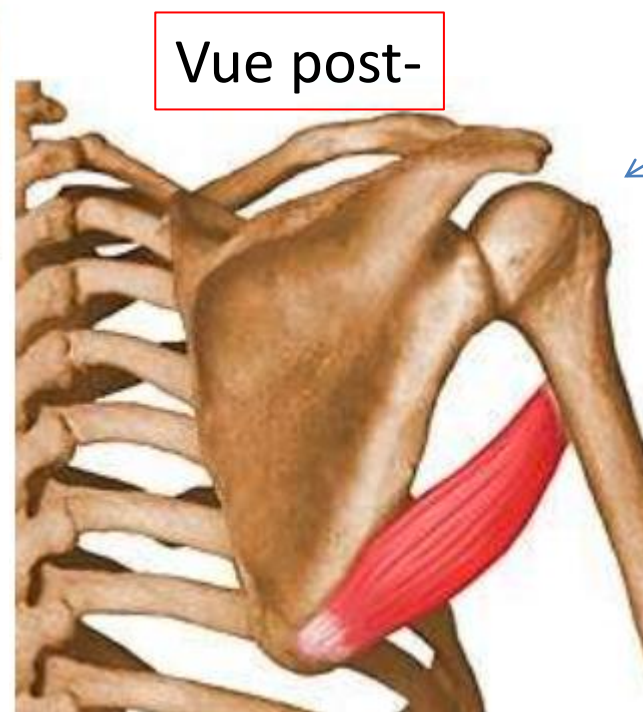
Muscle	Origine	Terminaison	Action	Innervation
m. Supra-épineux(1)	Fosse supra-épineuse.	Tubercule majeur	Rotateur latéral du bras	<u>N.supra-scapulaire</u> (plexus Brachial)
m.Infra-épineux (2)	Fosse infra-épineuse.	Tubercule majeur	•Rotateur latéral du bras	<u>N.supra-scapulaire</u> (plexus Brachial)



1

2

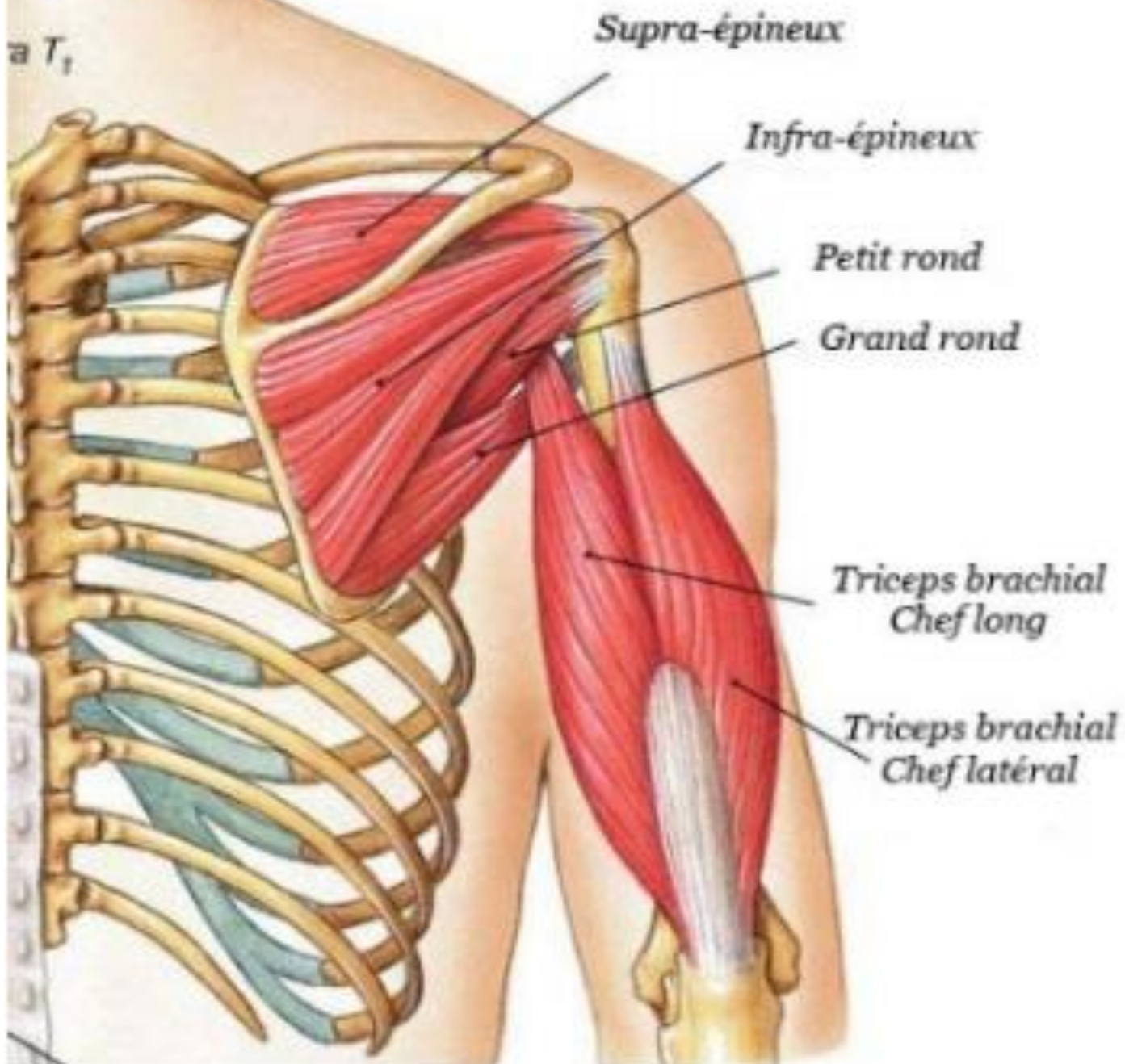
Muscle	Origine	Terminaison	Action	Innervation
m. Petit rond	Fosse infra-épineuse	Tubercule majeur:Facette Post-	Rotateur latéral du bras	<u>N. Axillaire</u> (plexus brachial)
m-Grand rond	Bord latéral de la scapula	Bord médial sillon inter-tuberculaire (Crête tubercule mineur)	Adducteur et rotateur médial du bras	<u>N.Du Grd rond</u> (coll-plexus brachial)



Muscle	Origine	Terminaison	Action	Innervation
m. Grand dorsal	Crêtes iliaque et sacrale médiane Processus épineux & ligts inter-épineux (T7-L5) Angle inf- scapula	Crête du tubercule mineur	Adducteur et rotateur médial du bras	<u>N.Thoraco-dorsal</u> (coll-plexus brachial)

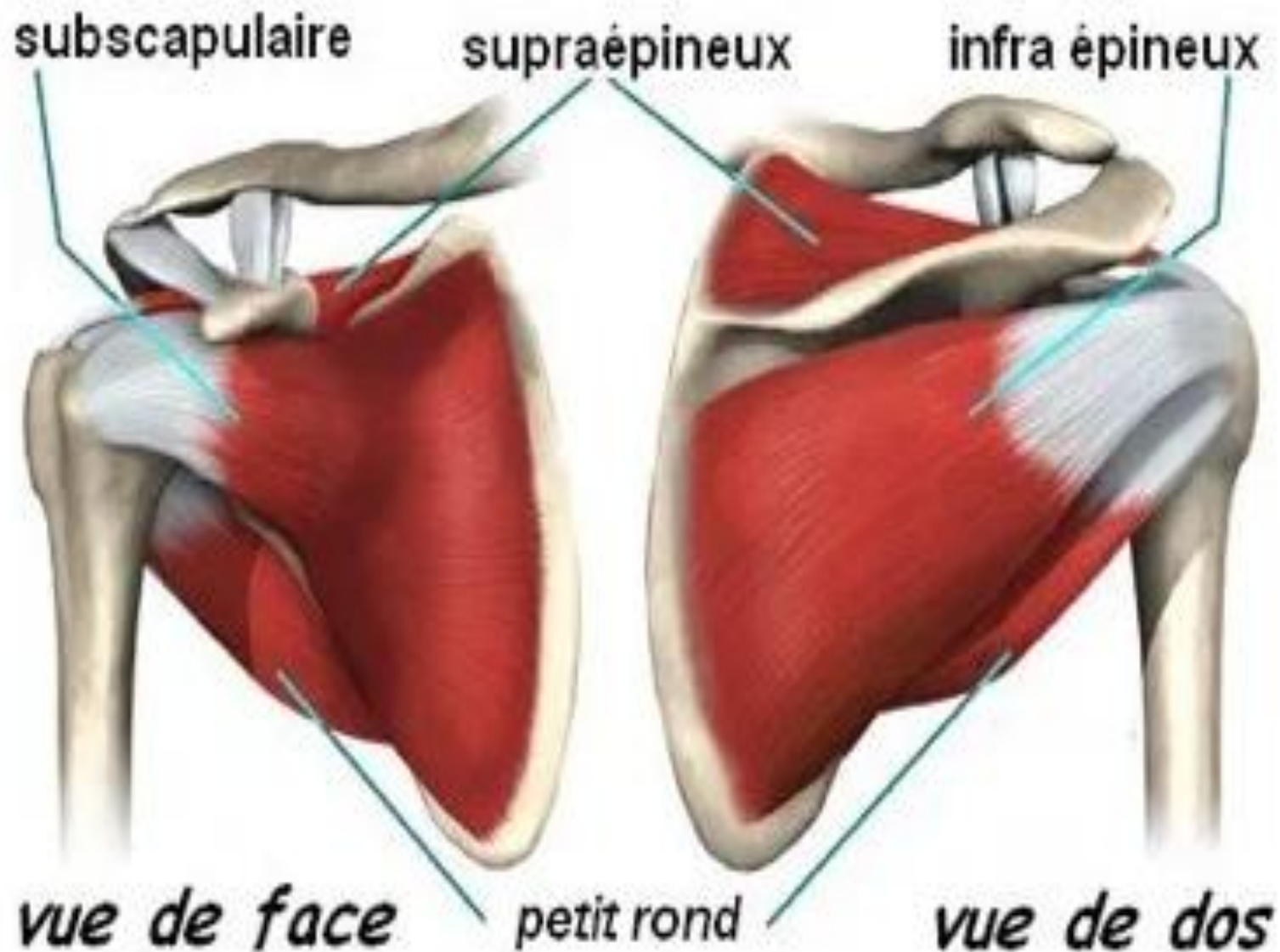


DEEP



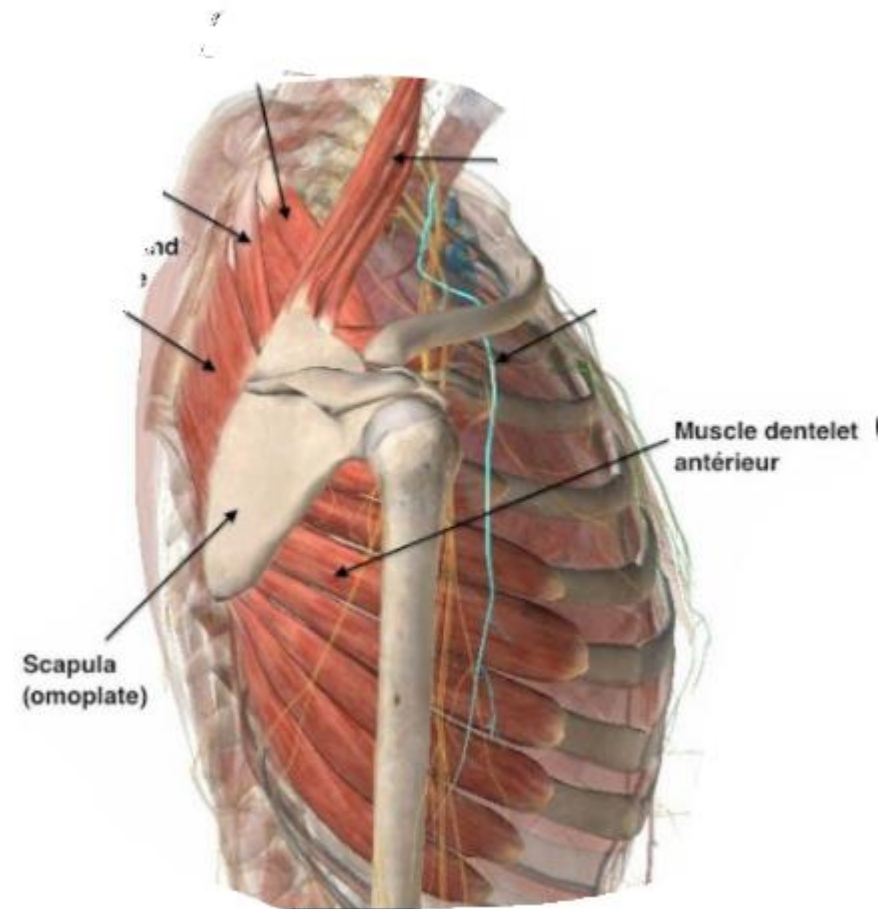
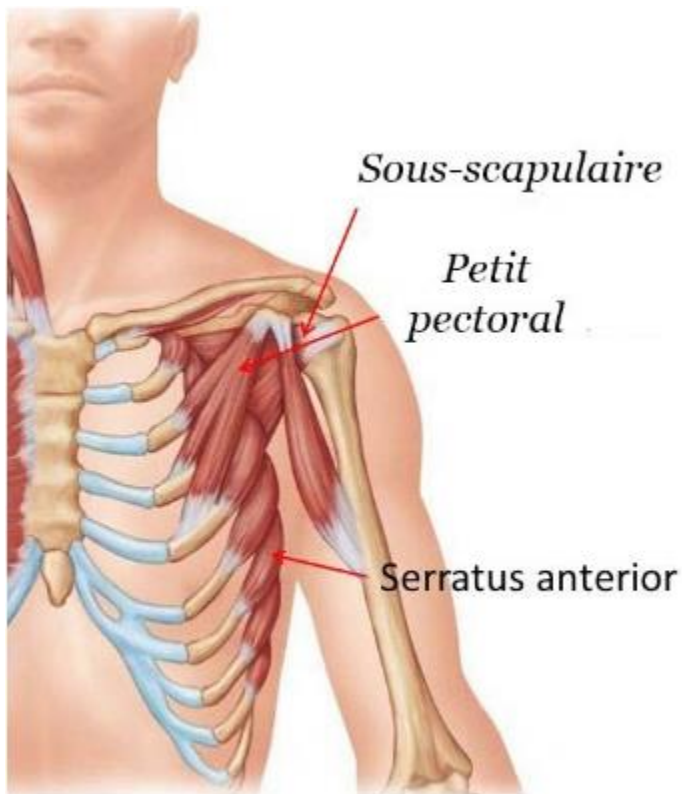
Les tendons de ces 4 muscles forment :

LA COIFFE DES ROTATEURS



GROUPE MEDIAL

Muscle	Origine	Terminaison	Action	Innervation
m.Dentelé antérieur	10 (1 ^{ères})cotes	Bord spinal scapula	Glissement scapula contre thorax	N.Thoracique long (Coll- du Plexus Brachial)

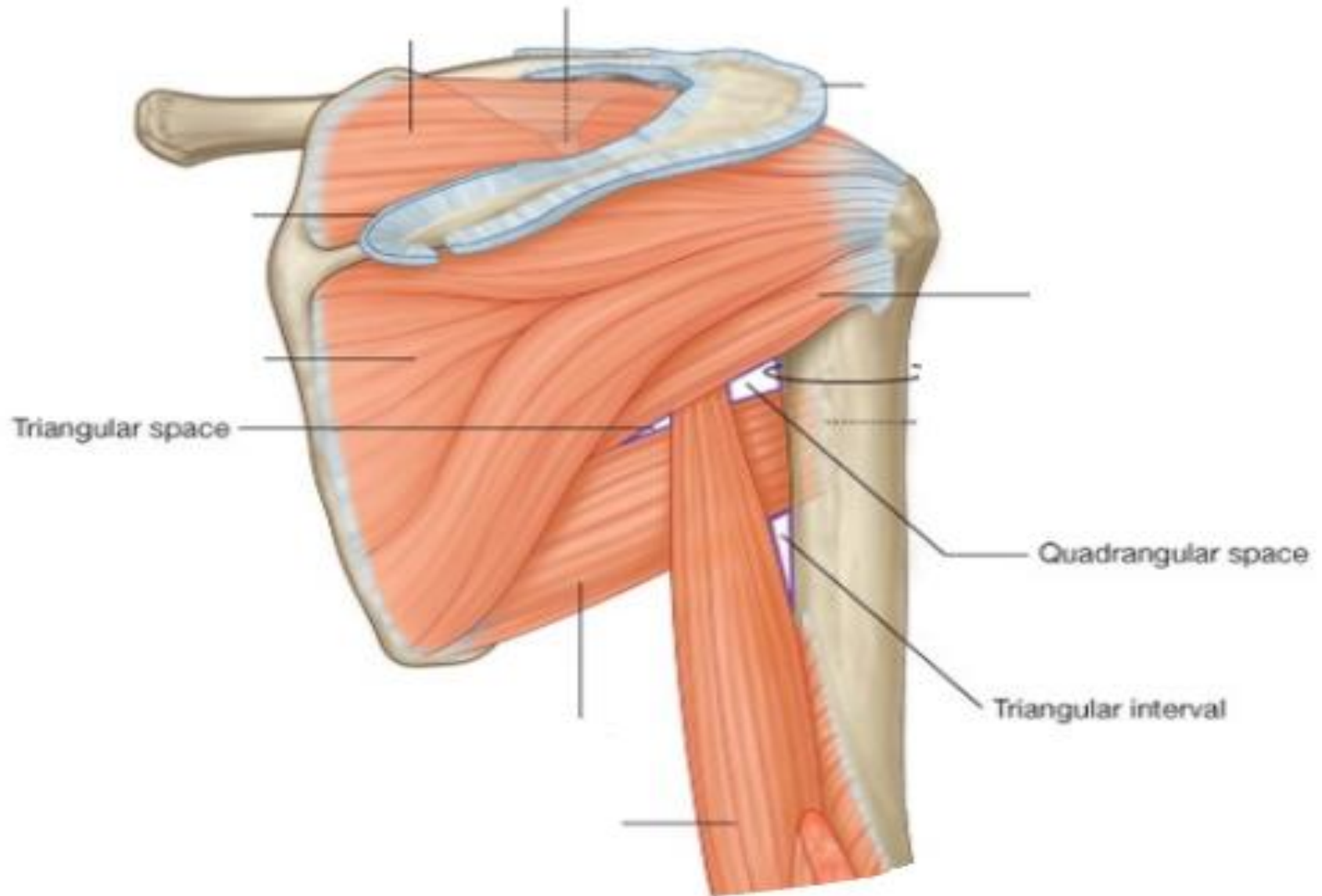


GROUPE LATERAL

Muscle	Origine	Terminaison	Action	Innervation
m. Deltoïde	-Clavicule, -Acromion &épine de la scapula	V deltoïdien	Abducteur du bras Anté/retro-pulseur	N.Axillaire(Plexus Brachial)



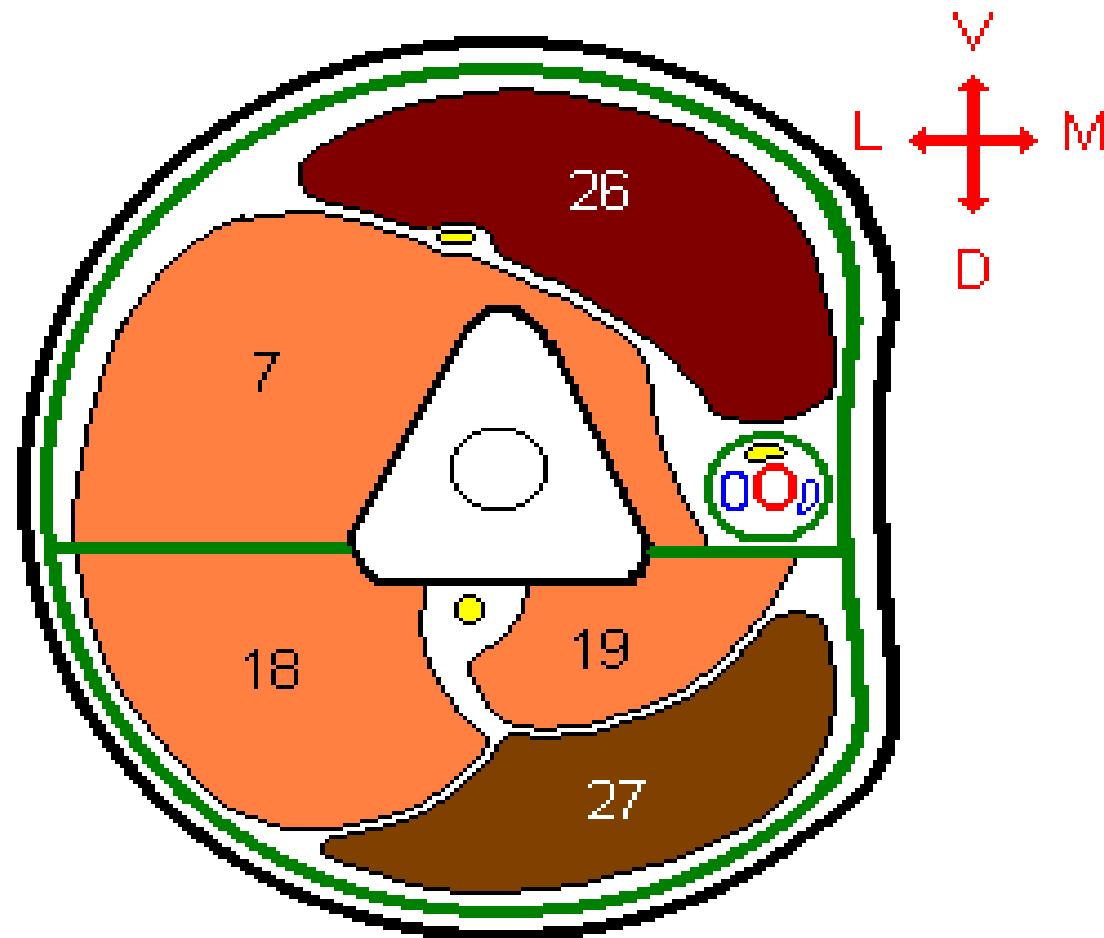
Les espaces



II. MUSCLES DU BRAS

Se répartissent en deux loges musculaires:

- La loge antérieure (**3 muscles**).
- La loge postérieure (**1 muscle**).



1-La loge antérieure

Muscle	Origine	Terminaison	Action	Innervation
m.Coraco-brachial	Processus coracoïde de la scapula	Face médiale de l'humérus	Propulseur ,adducteur du bras	<u>N.musculo-cutané</u> (plexus brachial)
m-Brachial	Partie inférieure des faces M et L Humérus	Processus coronoïde de l'ulna	Fléchisseur de l'avant bras	<u>N.musculo-cutané</u> (plexus brachial)
m.Biceps brachial	Chef court:Processus coracoïde de la scapula Chef long:tubercule supra- glénoïdal scapula	-Tendon terminal:tubérosité radiale du radius	Fléchisseur de l'avant bras	<u>N.musculo-cutané</u> (plexus brachial)



m.coraco-brachial



m.brachial



m.Biceps brachial



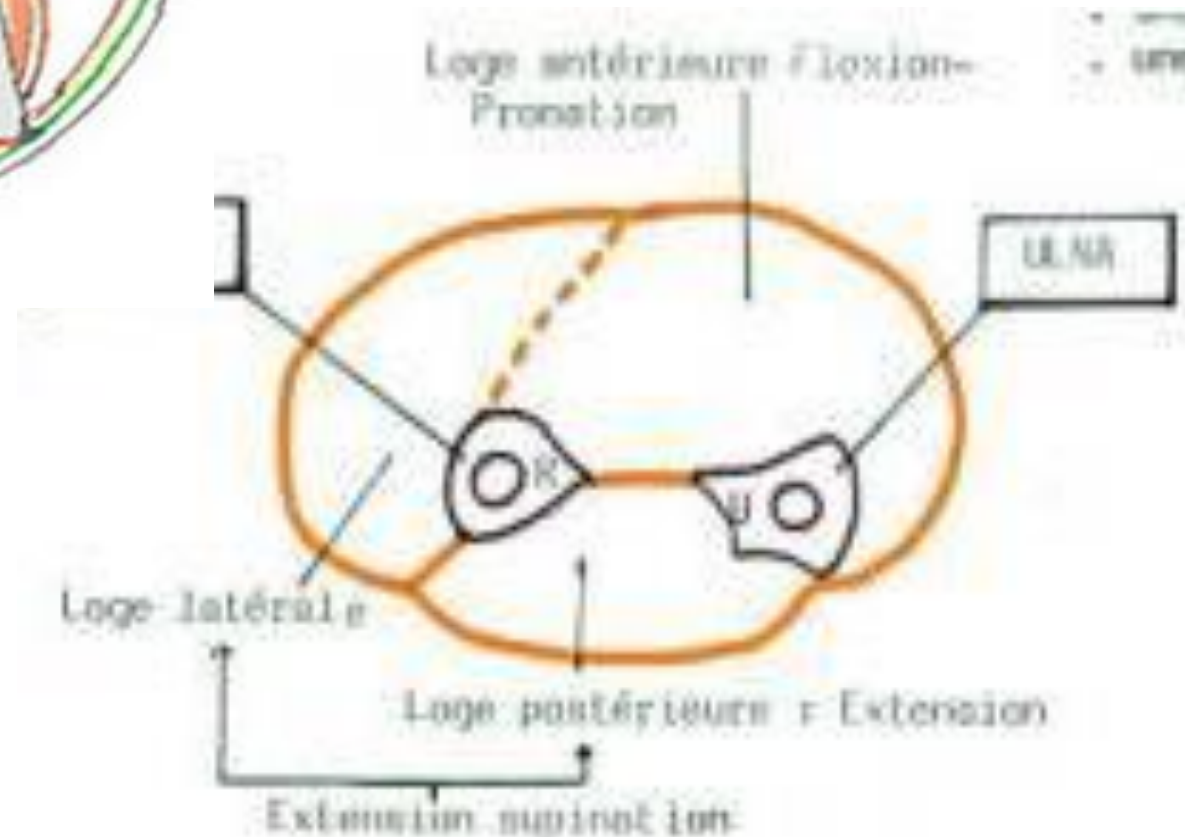
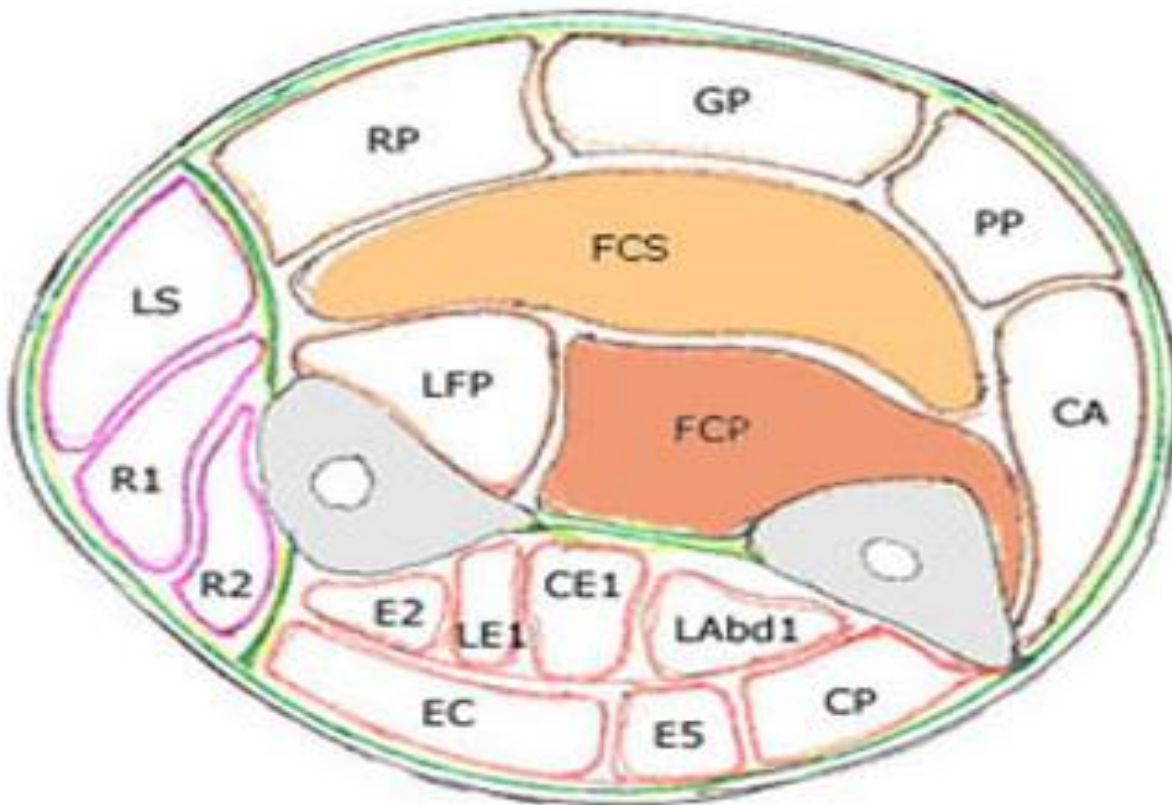
2-La loge postérieure

Muscle	Origine	Terminaison	Action	Innervation
m.Triceps brachial	<ul style="list-style-type: none">•Chef long:tubercule infra-glénoidal•Chef médial &latéral:face postérieure humérus	Tendon terminal sur l'olécrane	Extenseur du coude	<u>N.Radial</u> (plexus brachial)



**MUSCLES
DE
L'AVANT BRAS**

- L'avant bras est divisée en **3 loges** musculaires par les septums intermusculaires antébrachiaux antérieur et latéral.



LOGE ANTERIEURE

Comporte 8 muscles

LOGE ANTERIEURE

Avec 8 muscles répartis comme suit:

- **PLAN SUPERFICIEL: les épicondyliens médiaux**

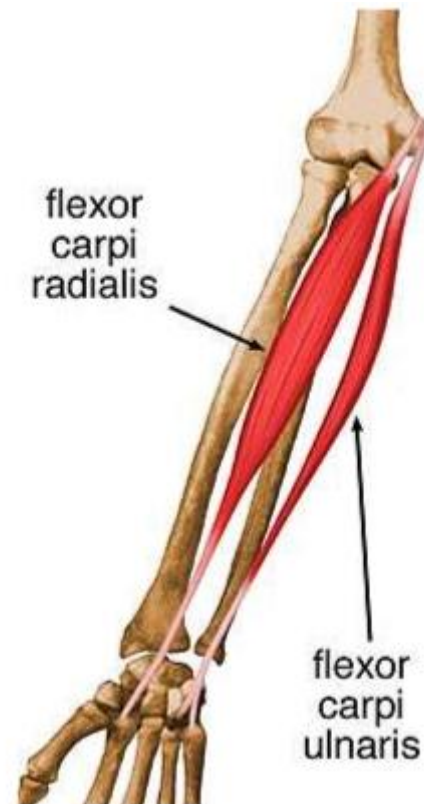
- Rond pronateur

- Fléchisseur radial du carpe

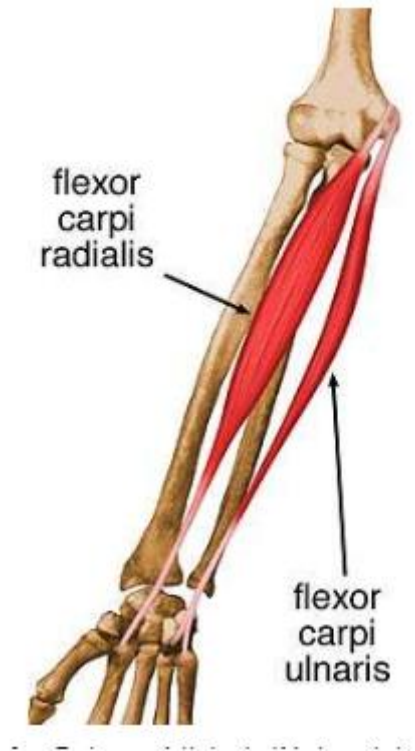
- Long palmaire

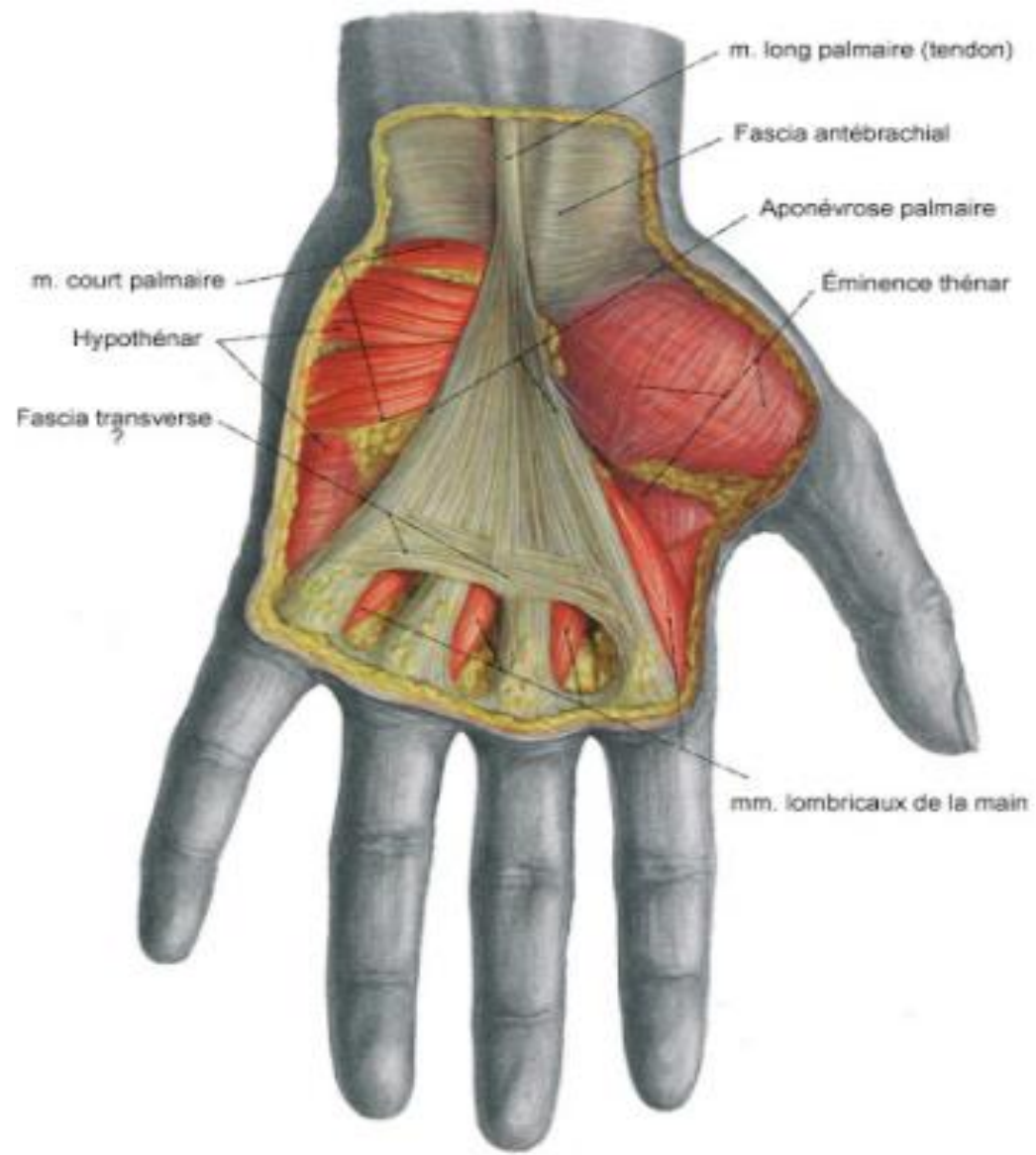
- Fléchisseur ulnaire du carpe

Muscle	Origine	Terminaison	Action	Innervation
m.Rond pronateur	<ul style="list-style-type: none"> • Chef huméral: épicondyle médial • Chef ulnaire: Processus coronoïde 	Face latéral radius	.Pronation .Flexion avant bras	<u>N.Median</u> (plexus Brachial)
m.Fléchisseur radial du carpe	épicondyle médial	Base 2 ^{ème} métacarpien	.Flexion poignet .Abduction main	//



Muscle	Origine	Terminaison	Action	Innervation
m.Long palmaire	épicondyle médial(humérus)	Aponévrose palmaire moyenne	.Flexion poignet	<u>N.Median</u> (plexus Brachial)
m.Fléchisseur ulnaire du carpe	épicondyle médial(humérus)	Pisiforme	.Flexion, adduction poignet	<u>N.Ulnaire</u> (plexus Brachial)





LOGE ANTERIEURE

Avec 8 muscles répartis comme suit:

- **PLAN MOYEN:**

-Fléchisseur superficiel des doigts

Muscle	Origine	Terminaison	Action	Innervation
m.Fléchisseur superficiel des doigts	.Chef huméro-ulnaire: épicondyle médial+processus coronoïde .Chef radial: bord ant-	Bords des P2 des 4 derniers doigts	fléchisseur des phalanges et de la main	N.Median (plexus brachial)



LOGE ANTERIEURE

- **PLAN PROFOND:**

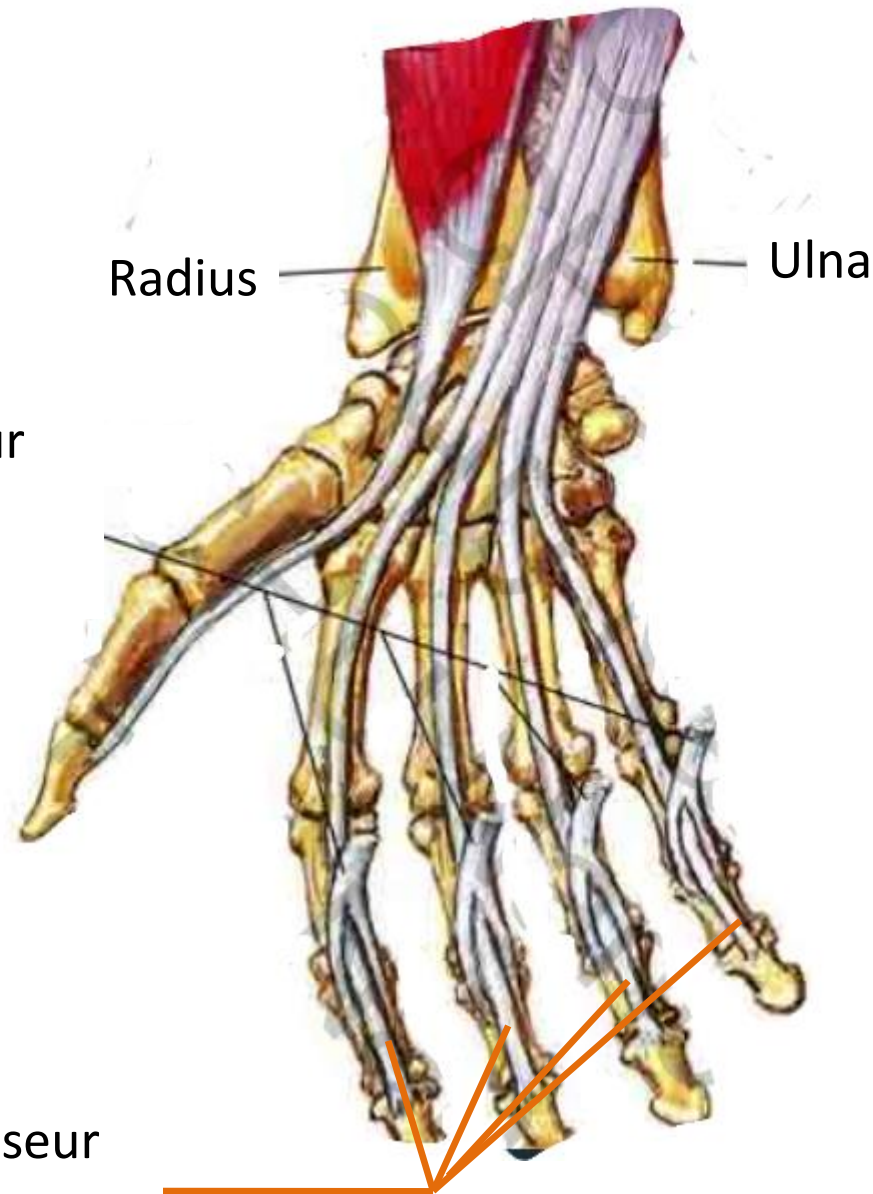
- Fléchisseur profond des doigts
- Long fléchisseur du pouce
- Carré pronateur

Muscle	Origine	Terminaison	Action	Innervation
m.Fléchisseur profond des doigts	Face antérieure+ médiale ulna,MIO	Base des P3 des 4 derniers doigts	.Flexion phalanges .Flexion main	<u>2Fx M:N.Ulnaire</u> <u>2Fx L:N.Median</u> (plexus Brachial)
m.Long Fléchisseur du pouce	Face antérieur radius	Base de P2 du 1 ^{er} doigt	.Flexion phalanges pouce	<u>N.Median</u> (plexus Brachial)
m.Carré pronateur	¼ inf face ant-ulna	¼ inf de la face ant-radius	pronation	<u>N.Median</u> (plexus Brachial)



Tendon perforant - perforé

Tendons du fléchisseur
superficiel des doigts
(réséqués)



Tendons du fléchisseur
profond des doigts

LOGE POSTERIEURE

Comporte 8 muscles

LOGE POSTERIEURE

Avec 8 muscles répartis comme suit:

- **PLAN SUPERFICIEL: les épicondyliens latéraux**

- Ancôné

- Extenseur ulnaire du carpe

- Extenseur du petit doigt

- Extenseur des doigts

Muscle	Origine	Terminaison	Action	Innervation
m.Anconé	Épicondyle lat - humérus	Face lat-olécrane	Extension de l'avant bras	<u>Nerf Radial</u> (plexus brachial)
m.Extenseur ulnaire du carpe	Fx huméral:épicondyle lat- Fx ulnaire:bord post-ulna	Base du 5 ^{ème} métacarpien	Extension & adduction de la main	//
m.Extenseur du petit doigt	Épicondyle lat-humérus	Base des P2 & P3 du petit doigt	Extenseur de P3 & P2 aboutissant à l'extension du 5 ^{ème} doigt	//
m.Extenseur des doigts	Épicondyle lat - humérus	Base des 2 ^{ème} & 3 ^{ème} P des 4 derniers doigts	// des 4 derniers doigts	//



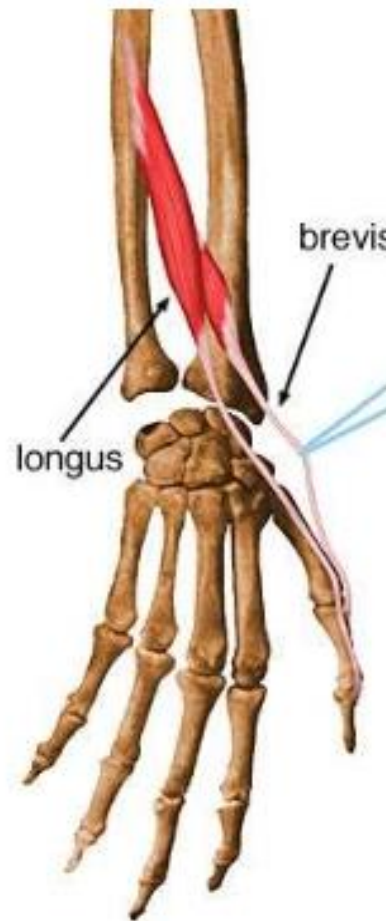
LOGE POSTERIEURE

- **PLAN PROFOND:**

- Long abducteur du pouce
- Court extenseur du pouce
- Long extenseur du pouce
- Extenseur de l'index

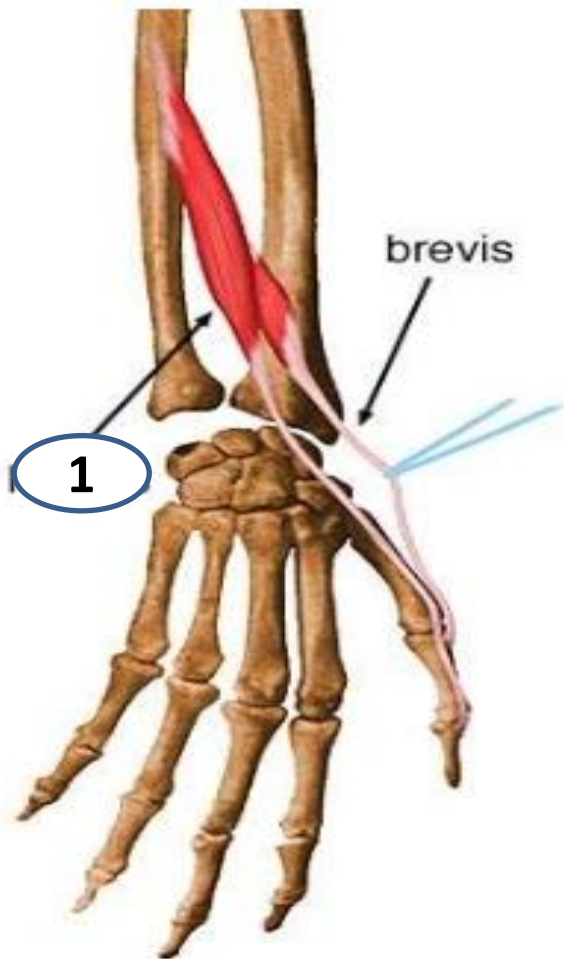
Muscle	Origine	Terminaison	Action	Innervation
m.Long abducteur du pouce(1)	Faces post- radius & ulna + MIO	Base 1 ^{er} métacarpien	abduction et extension pouce	<u>Nerf Radial</u> (plexus brachial)
m.Court extenseur du pouce(2)	Face post- radius +MIO	Base P1 pouce	Extension p1 puis extension abduction pouce	//

1

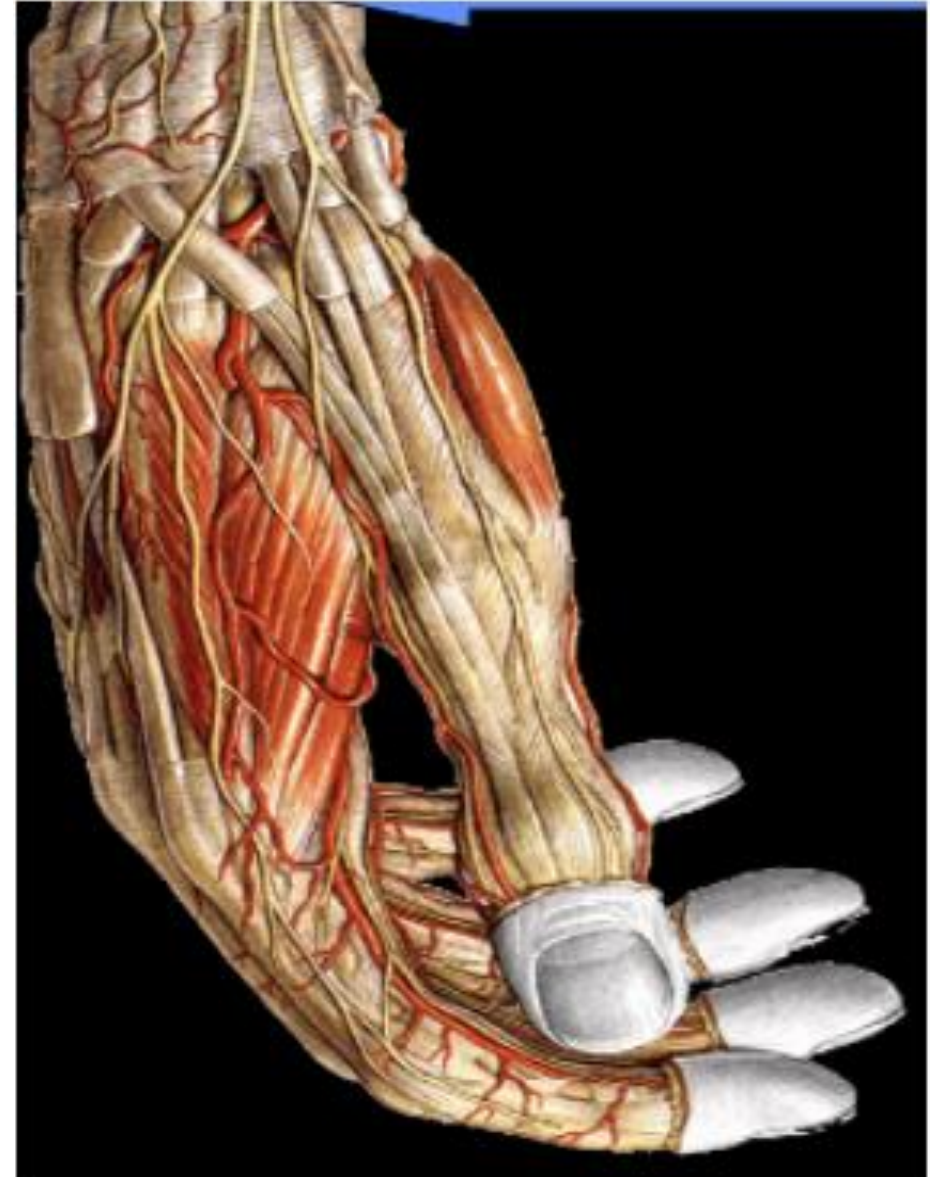
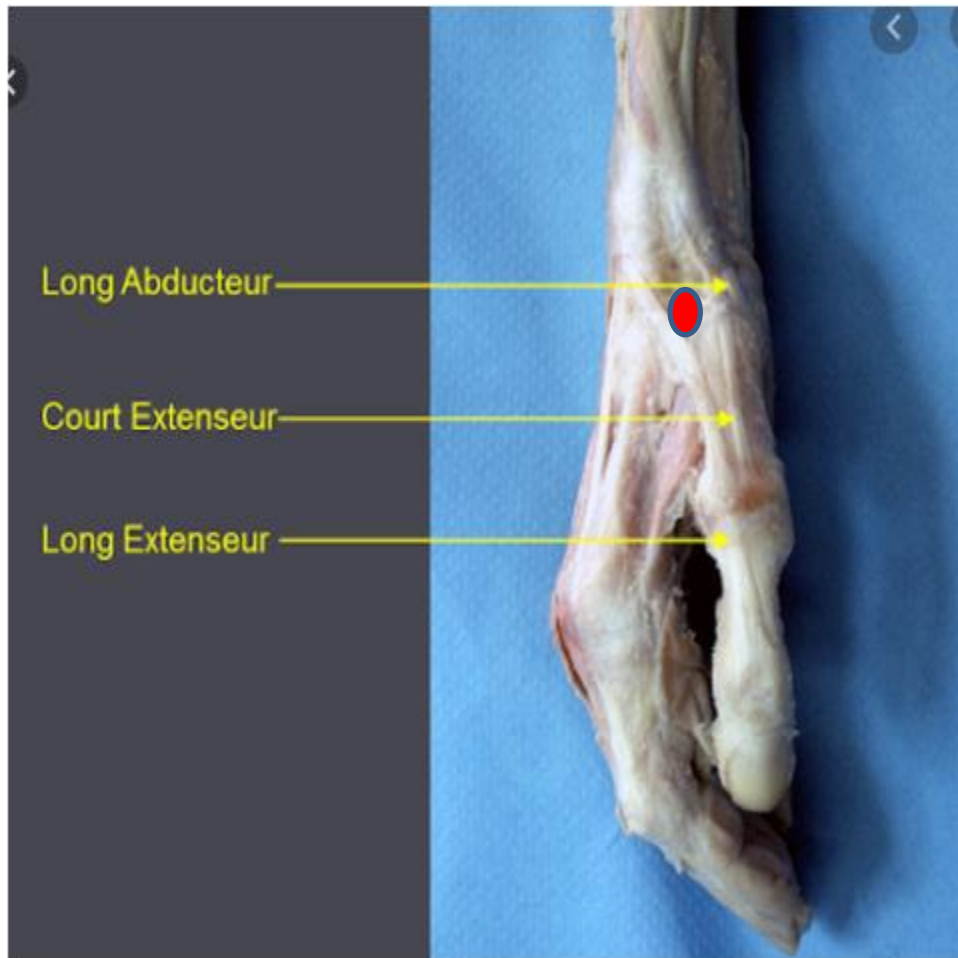


2

Muscle	Origine	Terminaison	Action	Innervation
m.Long extenseur du pouce(1)	Face post- ulna + MIO	Base P2 pouce	Extension P2, puis extension du pouce	<u>Nerf Radial</u> (plexus brachial)
m.Extenseur de l'index(2)	Face post- ulna +MIO	Base P2 & P3 index	Extension P3,P2, puis extension de l'index	//



La Tabatière Anatomique



La Tabatière Anatomique



LOGE LATERALE

LOGE LATÉRALE

Comporte des muscles s'insérant sur l'épicondyle latéral de l'humérus :

- Brachio-radial
- long extenseur radial du carpe
- Court extenseur radial du carpe
- Supinateur

Muscle	Origine	Terminaison	Action	Innervation
m.Brachio-radial	Bord lat-humérus+épicondyle lat-	Bord lat-processus styloïde radial	Flexion avant bras Supination après pronation préalable	<u>Nerf Radial</u> (plexus brachial)



Muscle	Origine	Terminaison	Action	Innervation
m.Long extenseur radial du carpe(1)	Epicondyle lat-humérus	Base 2 ^{ème} métacarpien	Extension,abduction main	<u>Nerf Radial</u> (plexus brachial)
m.Court extenseur radial du carpe(2)	Epicondyle lat-humérus	Base 3 ^{ème} métacarpien	Extension,abduction main	//

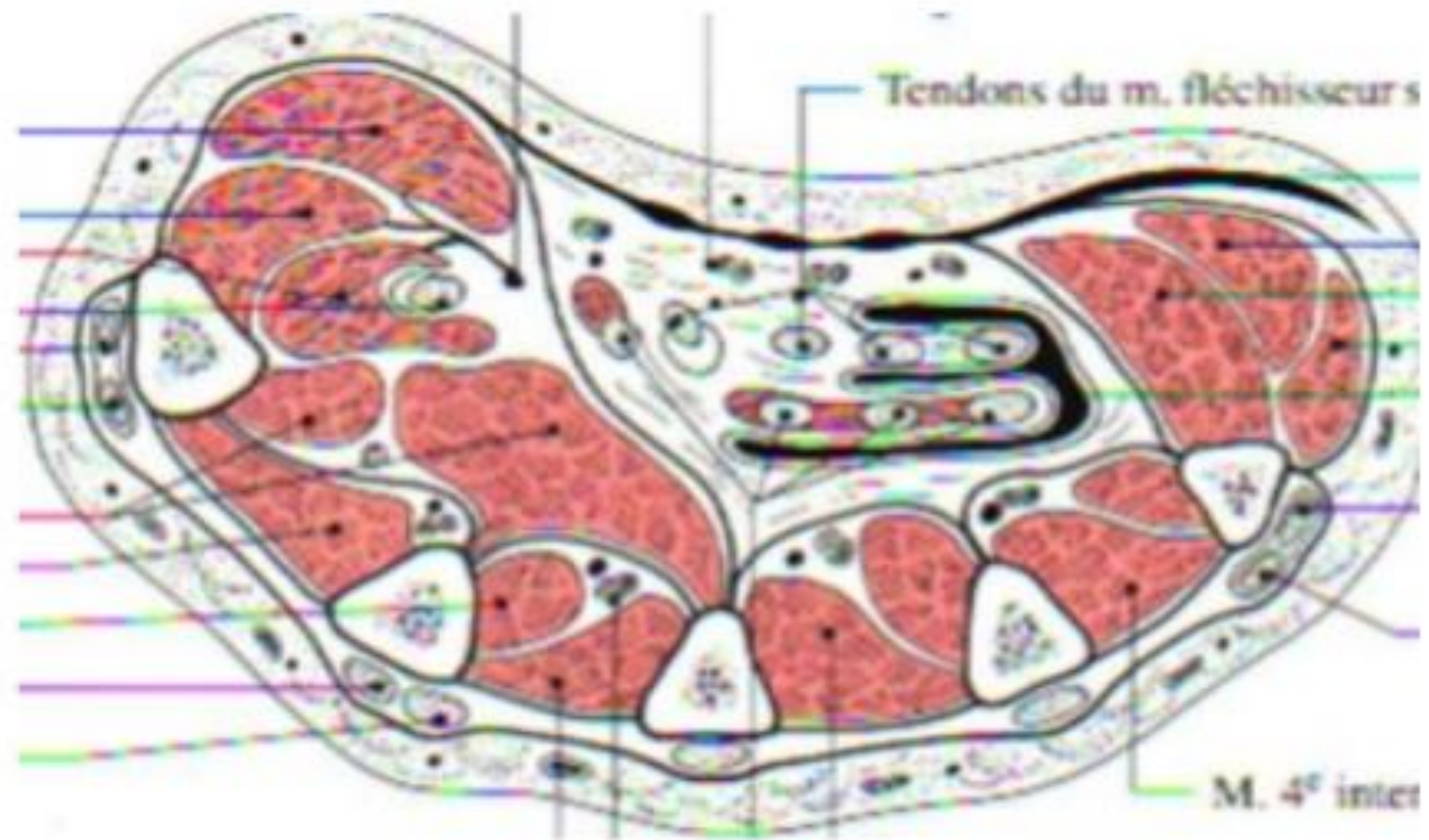


Muscle	Origine	Terminaison	Action	Innervation
m.Supinateur	Chef huméral: épicondyle lat-humérus Chef ulnaire: face latérale processus coronoïde de l'ulna	Face latérale radius	Supination	<u>Nerf Radial</u> (plexus brachial)

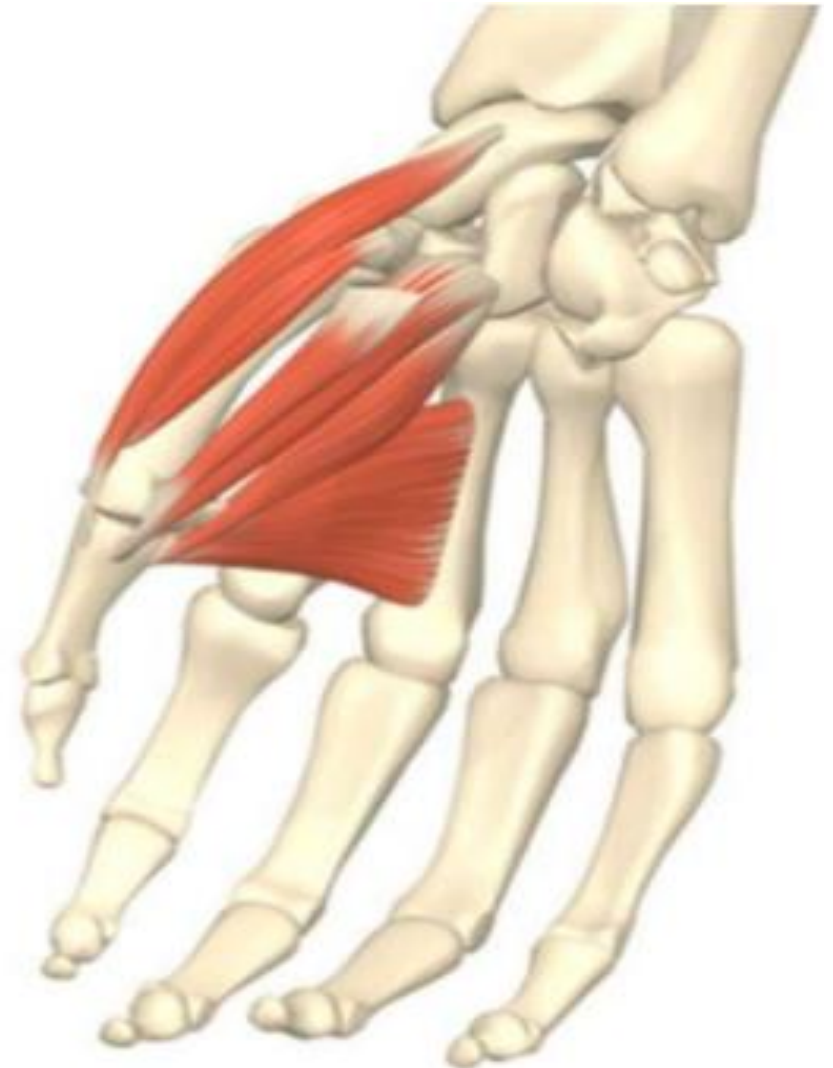


MUSCLES DE LA MAIN

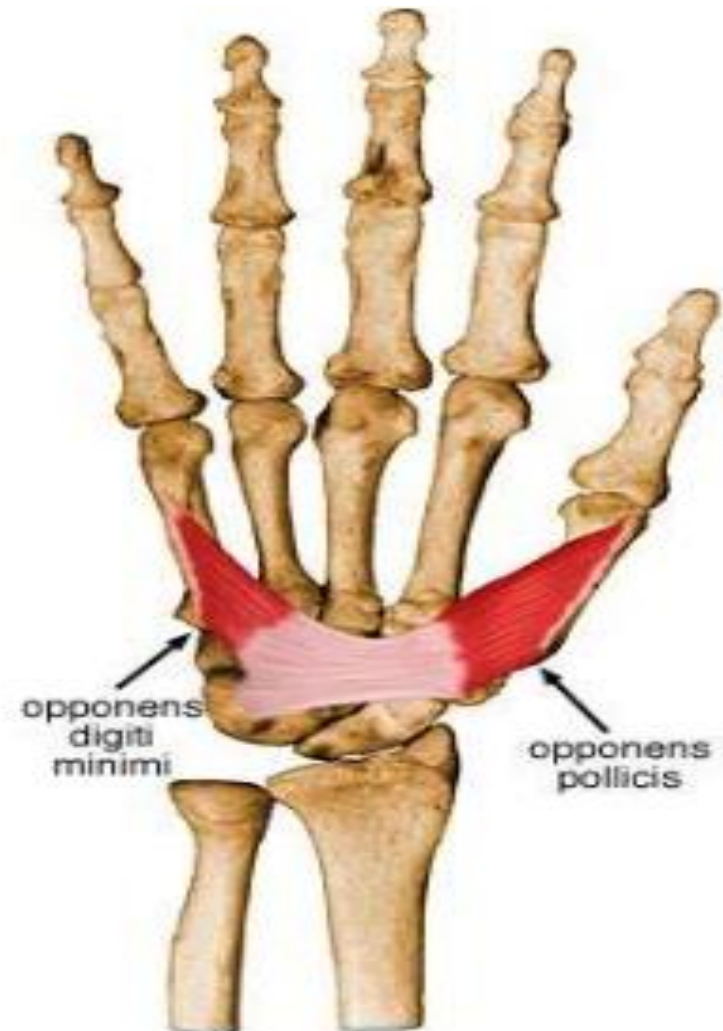
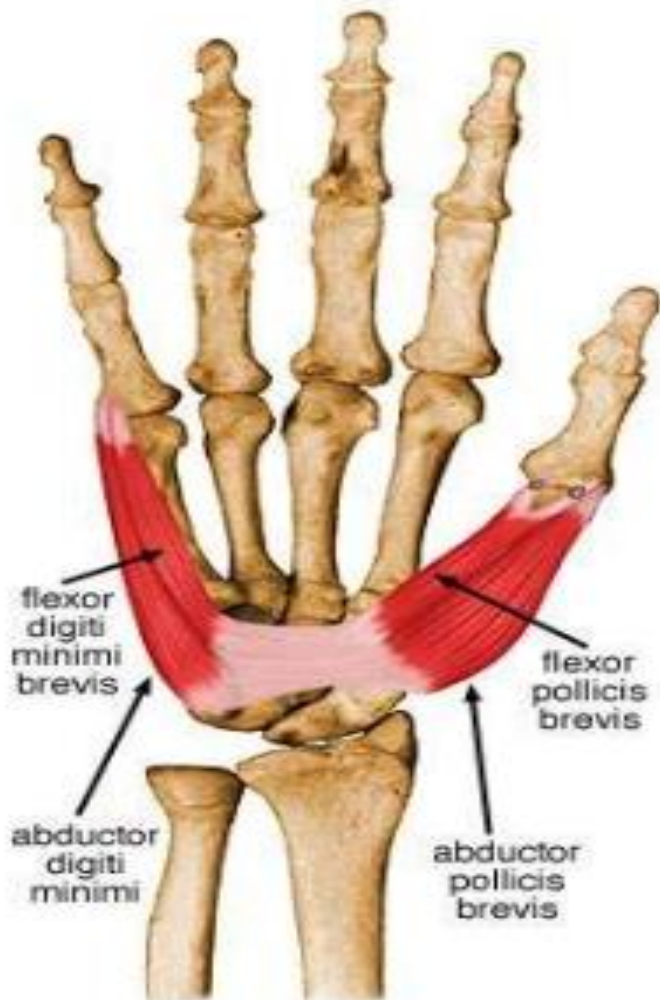
- Loge latérale
- Loge médiale
- Loge intermédiaire



LOGE LATERALE EMINENCE THENAR



Muscle	Origine	Terminaison	Action	Innervation
m.Court abducteur du pouce(1)	Tubercule du scaphoïde &retinaculum des fléchisseurs	Base P1 du pouce	Abduction pouce	<u>Nerf Médian</u> (plexus brachial)
m.Opposant du pouce(2)	Tubercule du trapèze	Bord lat- 1 ^{er} métacarpien	Opposition pouce	//



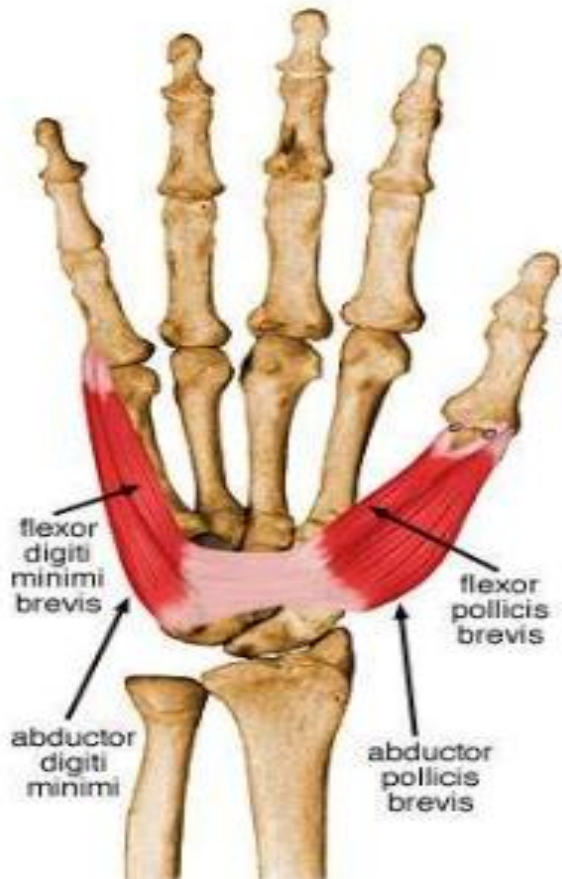
m. Court abducteur du pouce



m. Opposant du pouce



Muscle	Origine	Terminaison	Action	Innervation
m.Court fléchisseur du pouce(1)	Chef superf:Tubercule trapéze,retinaculum des fléchisseur Chef prof: trapézoïde, capitatum	Base P1 pouce	Flexion P1 puis du pouce, adduction pouce	Chef superf:N.Médian Chef prof:N.Ulnaire
m.Adducteur du pouce(2)	Chef oblique. Trapézoïde &capitatum Chef transverse:2è,3è M	Base P1 pouce	Adduction pouce	<u>N.Ulnaire</u> (plexus brachial)



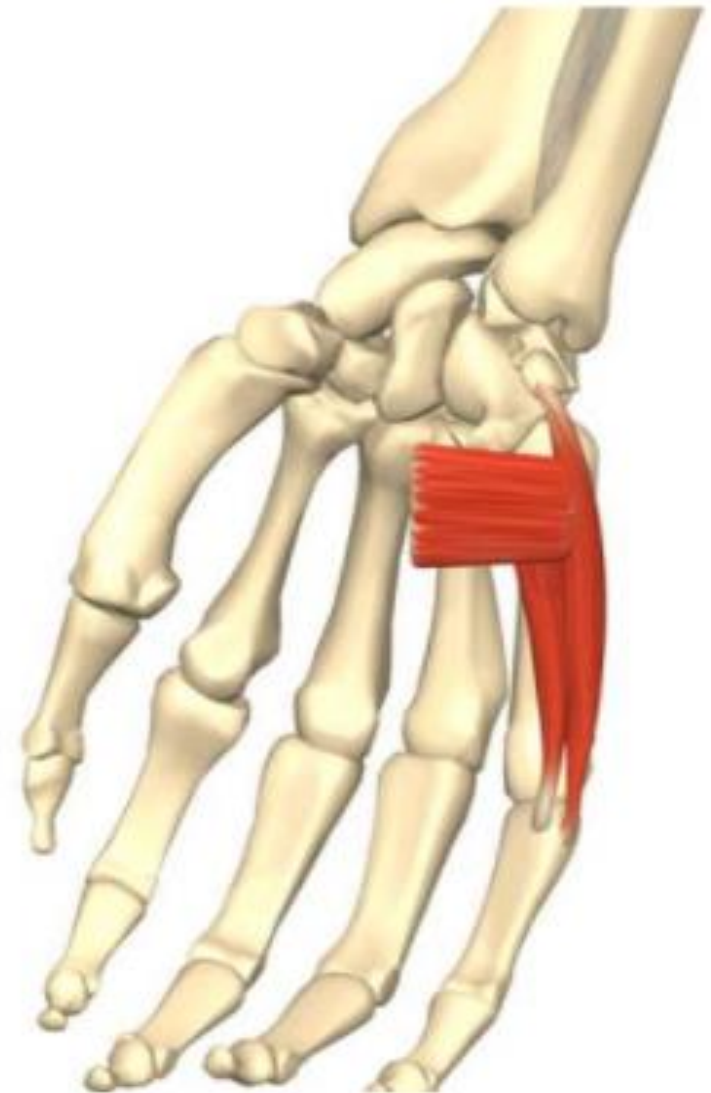
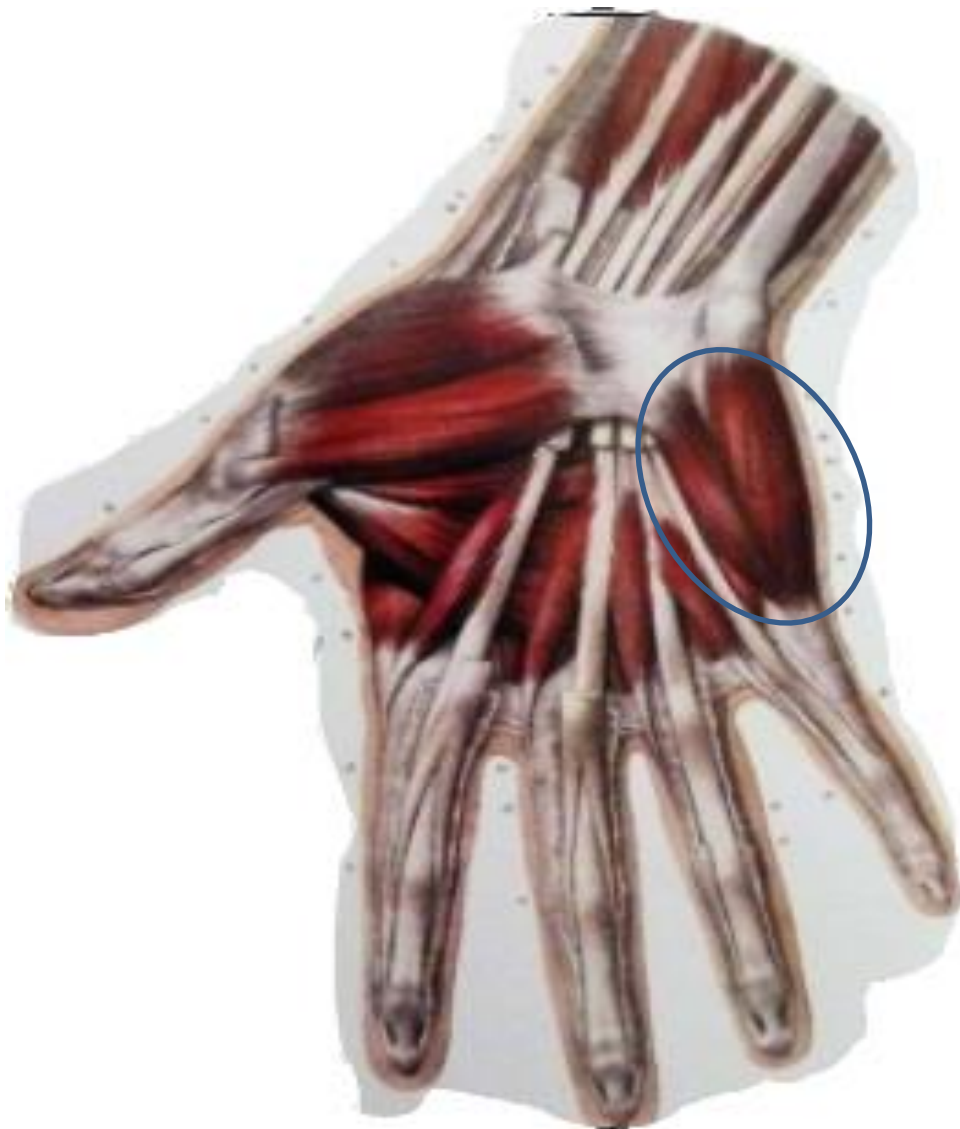
m. Court fléchisseur du pouce



m. Adducteur du pouce



LOGE MEDIALE EMINENCE HYPOTHENAR



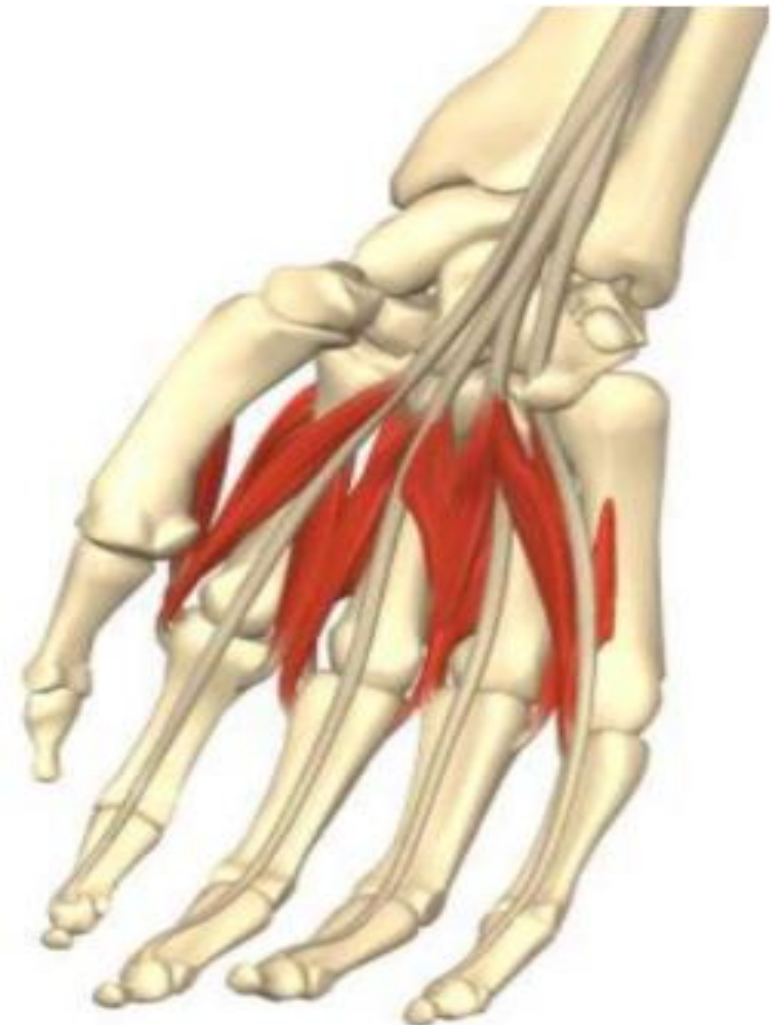
Muscle	Origine	Terminaison	Action	Innervation
m.Court palmaire(1)	Aponévrose palmaire moyenne	Peau de l'éminence hypothénar	Creuse la paume	N.Ulnaire (plexus brachial)
m.Abducteur du petit doigt(2)	Pisiforme, Retinaculum des fléchisseurs	Base P1 petit doigt	Adduction pouce	<u>N.Ulnaire</u> (plexus brachial)



Muscle	Origine	Terminaison	Action	Innervation
m.Court fléchisseur du petit doigt(1)	Humulus du hamatum,Retinaculum des fléchisseurs	Base P1 petit doigt	Flexion P1sur M puis fléxion petit doigt	N.Ulnaire (plexus brachial)
m.Opposant du petit doigt(2)	Humulus du hamatum,Retinaculum des fléchisseurs	Bord médial 5è M	Opposition petit doigt avec pouce	N.Ulnaire (plexus brachial)



LOGE INTERMEDIAIRE (MOYENNE)



□ Plan antérieur :

-m. lombricaux :

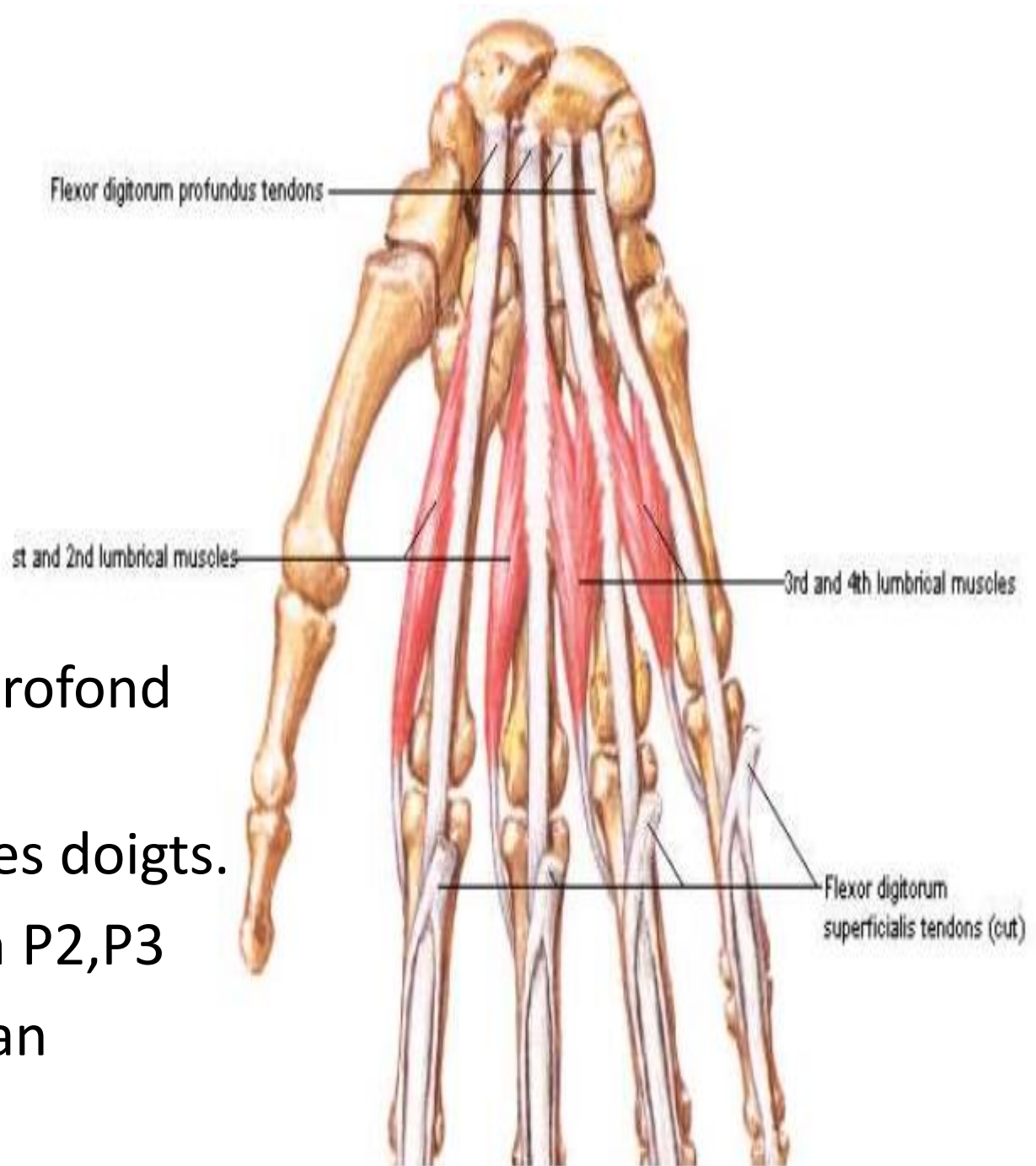
O:Tendons du fléchisseur profond des doigts

T:Tendons de l'extenseur des doigts.

Action:flexion P1,extension P2,P3

Innervation:1^{er},2^e=N.Median

2^e,3^e =N.Ulnaire



□ Plan postérieur :

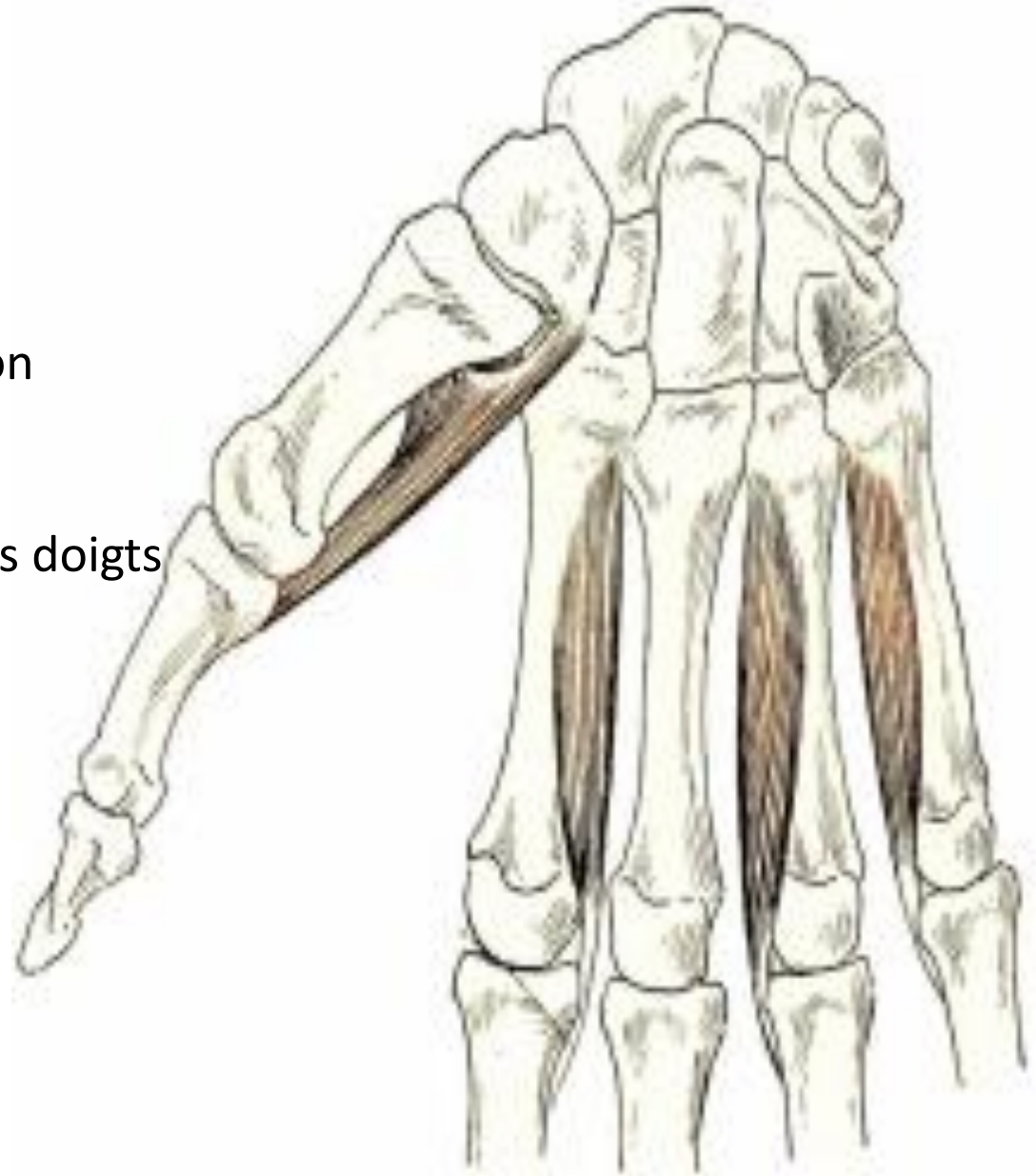
- m.interosseux palmaires

O:Faces axiales des M1,M2,M4,M5

T:bases des P1 des 1^{er},2^e,4^e,5^e doigt &tendon extenseur homologue

Action:idem aux lombricaux,et adduction des doigts

Innervation:N.Ulnaire



☐ Plan postérieur :

m.interosseux dorsaux

O:Faces interosseuses des 5 métacarpiens
(double insertion)

T:bases des P1 des 2^e,3^e et 4^e doigt,et tendon
extenseur homologue

Action:idem aux lombricaux,& abduction des doigts

Innervation:N.Ulnaire







**BONNE
REVISION**