

Université de Constantine 3.

Faculté de médecine. Département de Médecine.

Laboratoire d'anatomie humaine. Médecin chef Pr B. BOUSSAFSAF.

Constantine le 28 septembre 2016.

GENERALITES SUR LE SYSTEME MUSCULAIRE

DR BENLEGHIB NACIRA

Cours polycopié destiné aux étudiants de la première année de Médecine.

Année universitaire 2016-2017.

Plan du cours

Introduction.

Rôle.

Caractéristiques

Classification

Situation

Description

Forme

Texture

I/ INTRODUCTION

Les muscles sont des organes qui se contractent sous l'influence d'un stimulus.

Ce sont les éléments moteurs du système squelettique.

L'étude des muscles est la myologie.

La fibre musculaire est l'unité élémentaire du muscle.

II/ ROLE

-Maintien de la posture

-Stabilisation des articulations

-Production du mouvement

-Production de la chaleur ou thermogénèse

-Fonctions viscérale : cœur, vaisseaux, tube digestif ; voies urinaires

III/ CARACTERISTIQUES

Propriétés

-Excitabilités et contractilités : capacité de se contracter suite à une excitation nerveuse ou électrique.

-Elasticité : capacité de s'étirer.

-Tonicité : capacité de conserver un certain état de contraction ou tonus musculaire.

Nombre : Les muscles squelettiques sont au nombre de 600. Les muscles lisses sont plus nombreux.

Poids : Représente 40% du poids du corps.

Volume : Est variable, le plus volumineux est le muscle grand fessier.

Le plus petit est le muscle stapédien.

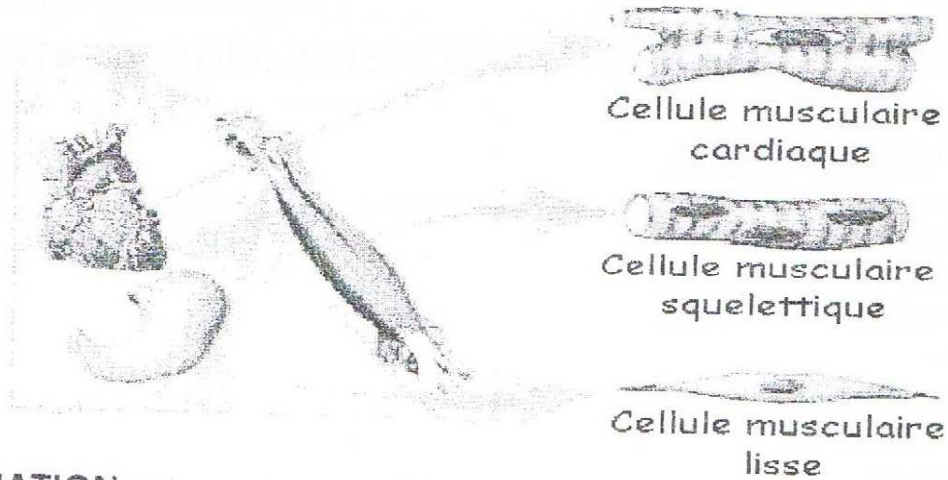
IV/CLASSIFICATION

Trois types musculaires

1-muscles striés ou squelettiques : Rouges, volontaires contrôlables par le système nerveux central.

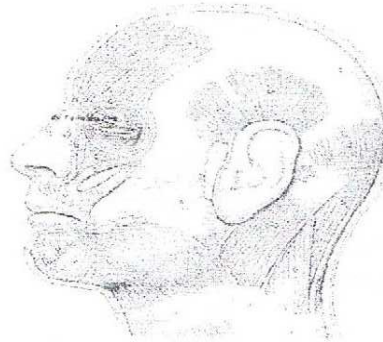
2-muscles lisses : Sont végétatifs involontaires.

3-muscles mixtes : Sont striés involontaires à contraction automatique.



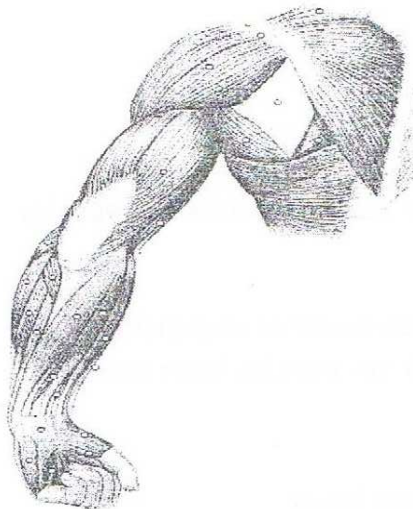
V/ SITUATION : Deux groupes musculaires:

1-muscles superficiels ou peauciers sont sous cutanés.

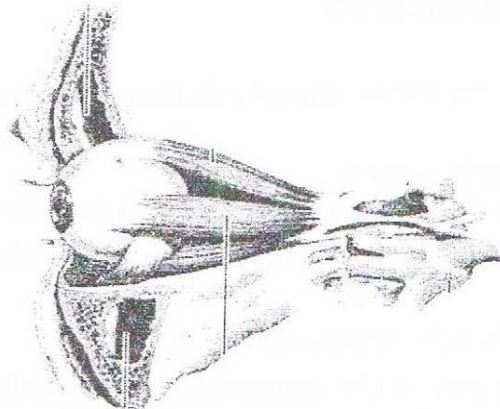


Les muscles de la face

2-muscles profonds sous aponévrotiques exp ; appareil respiratoires ; appareil digestif ; organes de sens et les muscles du squelette.....



Les muscles profonds du membre supérieur



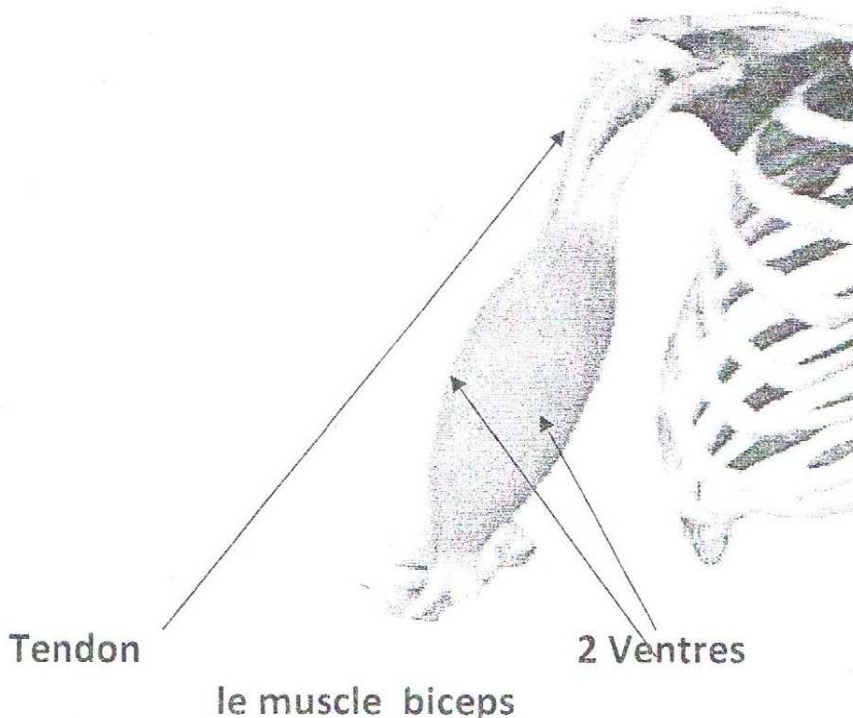
les muscles de l'oeil

V/ DESCRIPTION

Le muscle squelettique présente deux parties :

1-Ventre ou corps musculaire : Il est médian rouge charnu, contractile et volumineux.

2-Tendon musculaire : Forme l'extrémité du muscle, étroit ; blanchâtre et résistant.



VII/ FORME

Le muscle long : la longueur prédomine largement sur les deux autres dimensions (largeur et épaisseur)

Le muscle plat : deux dimensions prédominent largement sur la troisième

Le muscle court : les trois dimensions sont équivalentes

Le muscle annulaire : Forme circulaire

Le muscle géométrique : Présente une forme géométrique exp : triangle, carré

VIII/ TEXTURE

C'est l'organisation des faisceaux musculaires et les rapports affectés avec les tendons

On a

1-Le muscle plat : Les faisceaux musculaires parallèles et prolongent les faisceaux tendineux.

2-Le muscle fusiforme : Les faisceaux convergent vers l'extrémité des tendons.

3-Le muscle unipenné : Les faisceaux se fixent sur un bord du tendon inclinés et obliques par rapport à la direction du corps du muscle.

4-Le muscle bipenné : Les faisceaux se fixent sur les deux bords du tendon.

5-Le muscle multipenné : Les faisceaux se fixent sur les subdivisions du tendon..

6-Le muscle simple : Avec un seul ventre.

7-Le muscle composé : Avec deux ventres ou plus soit les ventres se succèdent soit les ventres se disposent en parallèles ou juxtaposés.

FIN