

Université de Constantine  
 Faculté de médecine  
 Département de médecine  
 Laboratoire d'anatomie humaine  
 Médecin chef PR B. BOUSSAFSAF.

CONSTANTINE 13 septembre 2015

## GENERALITEES SUR L'ANATOMIE DU CORPS HUMAIN

### DR BENLEGHIB NACIRA

Cours polycopie destiné aux étudiants de première année de médecine.  
 ANNEE UNIVERSITAIRE2015-2016.

#### Plan du cours

- ?? Définitions.
- ?? Branches de l'anatomie.
- ?? Méthodes d'étude.
- ?? Langage anatomique.
- ?? Organisation générale du corps humain

### DEFINITIONS

- Anatomie vient du mot grec anatomia ou anatome c'est à dire« couper à travers »ou « disséquer».
- L'anatomie est une science qui a pour objet l'étude des structures des êtres organisés
- L'étude de l'anatomie humaine est d'un intérêt pratique considérable, c'est avant tout la science de base, la science fondamentale des études médicales.
- Elle adopte un langage très descriptif et utilise des repères de localisation des organes qu'elle décrit.

### II- BRANCHES DE L'ANATOMIE

Il existe des sous divisions de l'anatomie

#### 1- Anatomie descriptive ou explicative

Étude analytique de la morphologie des organes séparés (forme, dimensions, poids, couleur, consistance, constitution, structure interne...). C'est l'étude de base en anatomie.

#### 2- Anatomie topographique ou régionale

Étude de la situation et des rapports des organes entre eux d'une même région anatomique. C'est l'étude de base de la chirurgie.

#### 3- Anatomie fonctionnelle

Étude de la fonction des organes et ses rapports avec la morphologie.

#### 4 Anatomie systémique

Étude des systèmes et appareils du corps.

#### 5 Anatomie radiologique

Étude de la morphologie à l'aide des techniques de l'imagerie (radio, TDM, IRM, scintigraphie).

#### 6 Anatomie médico-chirurgicale ou appliquée

C'est une anatomie appliquée à la clinique et à la chirurgie.

#### 7 Anatomie comparée

Étude des rapports existant entre les structures homologues de tous les animaux y compris l'Homme, soit entre individu (ontogénèse).ou entre espèce (phylogénèse).

### 8 Anatomie anthropologique

Étude des variations morphologique chez les races humaines.

### 9 Anatomie du développement

Étude des transformations morphologiques de l'organisme depuis la fécondation jusqu'à l'âge adulte. Elle englobe le développement prénatal (embryologie, fœtologie) le développement postnatal (croissance) et la tératologie (malformations congénital).

### 10 Anatomie pathologique

Étude des altérations des structures anatomiques causée par les maladies.

### 11 Anatomie microscopique ou structurale

Étude microscopique de la structure des cellules (cytologie) et des tissus (histologie)

## III- METHODES D'ETUDE Plusieurs:

☒☒ Dissection

☒☒ Plastination

☒☒ Imagerie (radiologie, échographie, TDM, IRM, artériographie, UIV, scintigraphie...)

☒☒ Endoscopie (bronchoscopie, rectoscopie)

☒☒ Chirurgie

☒☒ Microscopie...

## VI- LANGAGE ANATOMIQUE Nomina Anatomica (NA)

Pour une étude « universelle » du corps humain, un accord international (adopté à Paris en 1955) développe une **nomenclature anatomique internationale** en latin, c'est: **Nomina Anatomica: N.A.** La nomenclature actualisée date de 1998. C'est elle qui est utilisée actuellement.

Cette nomenclature se rapporte à une **position bien définie du corps humain**, où on distingue **3 axes**, qui permettent de définir **3plans**, et des repères qui désignent la **direction des mouvements**

### 1- Position anatomique de référence

Toute les descriptions anatomiques se rapportent à une :

«**Position Anatomique de Référence**» Où le sujet est :

- Vivant et debout.
- Membres supérieurs pendus le long du tronc.
- Paumes des mains en avant.
- Regard horizontal.
- Jambes étendues,

- Pieds joints posés sur sol.

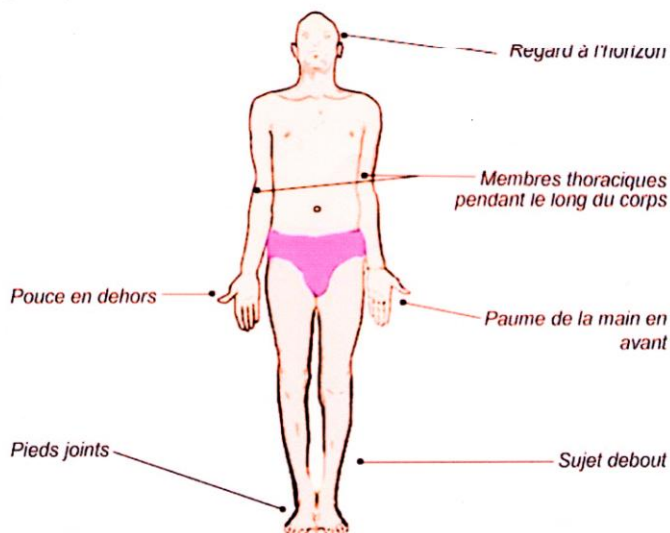


Figure 1 : Position anatomique de référence

## 2- Axes anatomiques de référence

- **Axe du corps:**
- **AXE** - Une ligne imaginaire, donnée par l'intersection de deux plans, autour de laquelle s'effectue un mouvement
- 3 axes de références
  - **sagittal ou antéro-postérieur**  
Axe horizontal de direction avant-arrière (antéro-postérieur) traversant perpendiculairement le plan frontal
  - **transversal**  
- Axe horizontal de direction transversale droite/gauche ou bilatéral coupant perpendiculairement le plan sagittal
  - **vertical (longitudinal)**  
- Axe vertical de direction céphalo-caudale ou vice-versa traversant perpendiculairement le plan transverse

**Axe de la main:** correspond à l'axe longitudinal qui passe par le 3ème doigt.

**Axe du pied:** correspond à l'axe longitudinal qui passe par le 3ème orteil.

## 3- Plans de référence

3 plans perpendiculaires:

**Plan frontal (coronal)**

**Plan sagittal**

**Plan transversal (horizontal ou axial)**

### a- Plan frontal

Parallèle au front, divise le corps en 2 parties: **Antérieure et postérieure.**

**b- Plan sagittal**

Plan vertical, antéro-postérieur. Il peut être:

☑☑☑ **Sagittal médian**: passe par la ligne médiane et divise le corps en 2 parties symétriques, droite et gauche.

☑☑☑ **Sagittal paramédian**: passe à côté de la ligne médiane et divise le corps en 2 parties, interne et externe.

**c- Plan transversal**

Plan parallèle au sol, divise le corps en 2 parties: **Supérieure et inférieure**

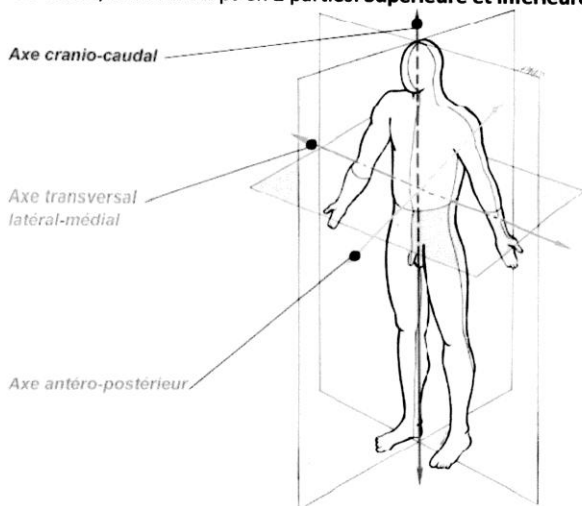


Figure 3 : Plans et axes de référence

**3- Repères dynamiques**

Les mouvements du corps se font dans un plan, et par rapport à un axe.

- **3 Mouvements Fondamentaux**
- **Flexion et Extension** - Mouvements dans le plan sagittal, autour de l'axe frontal
  - Flexion - Un rapprochement des segments osseux (fermeture)
  - Extension - Un éloignement des segments (ouverture)
- **Abduction et Adduction** - Mouvements dans le plan frontal, autour de l'axe sagittal
  - Abduction - Éloignement des segments du plan sagittal médian (du milieu)
  - Adduction - Rapprochement des segments du plan sagittal médian (du milieu)
- **Rotation Externe et Interne** - Mouvements de rotation s'effectuent dans le plan transversal, autour de l'axe longitudinal

Rotation externe - mouvement rotatoire en allant de dedans en dehors.

Rotation interne - mouvement rotatoire en allant de dehors en dedans.

**4- Termes techniques comparatifs de localisation et de direction**

☑☑☑ **Médial** : près du plan sagittal médian.

☑☑☑ **Latéral** : loin du plan sagittal médian.

☞☞ **Supérieur ou crânial ou céphalique** : proche de l'extrémité supérieure.

☞☞ **Inférieur ou caudal** : proche de l'extrémité inférieure.

☞☞ **Proximal** : proche de la racine du membre.

☞☞ **Distal** : loin de la racine du membre.

☞☞ **Homolatéraux**: appartiennent au même côté.

☞☞ **Controlatéraux**: appartiennent aux 2 côtés différents.

☞☞ **Antérieur ou ventral** : situé près de la paroi antérieure.

☞☞ **Postérieur ou dorsal** : situé près de la paroi postérieure.

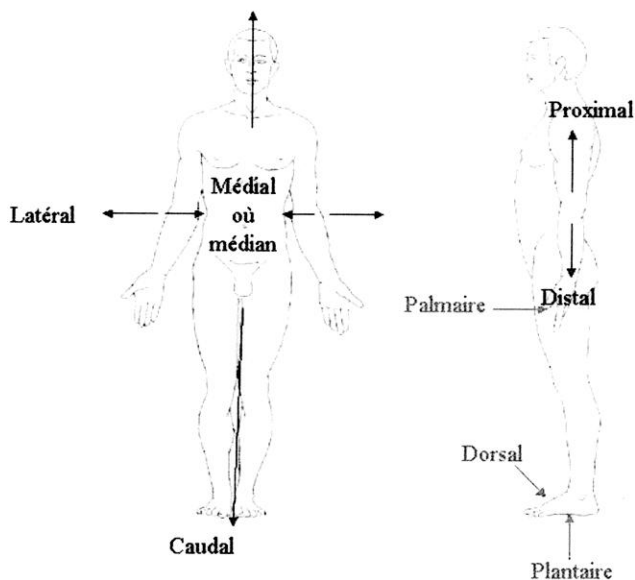
☞☞ **Interne** : regard l'intérieur d'une cavité ou d'un viscère.

☞☞ **Externe** : regard l'extérieur d'une cavité ou d'un viscère.

☞☞ **Superficiel** : proche de la surface.

☞☞ **Profond** : loin de la surface.

Crânial



## V- ORGANISATION STRUCTURALE DU CORPS HUMAIN

### Niveaux d'organisation structurale

(1) **Niveau chimique** : c'est l'ensemble des **substances chimiques** nécessaires au maintien de la vie.

(2) **Niveau cellulaire** : la **cellule** est l'unité structurale et fonctionnelle de base.

☞☞ Ex: neurone, cellule sanguine.

(3) **Niveau tissulaire** : le **tissu** est un groupe de cellules qui jouent un rôle homologue.

**(4) Niveau organique :** l'organe rassemble des tissus différents en vue d'une fonction spécifique. Ex: foie, cerveau.

**(5) Niveau systémique: le système :** est un ensemble d'organes comparables De point de vue structurale. Ex: système squelettique, système nerveux central.

**L'appareil: Ensemble** d'organes dissemblables et qui participent à une même fonction.

On distingue dans le corps humain trois ordres d'appareils qui sont:

**Appareils de la vie de relation:**

**Appareil locomoteur :** regroupe les systèmes osseux, articulaire et musculaire.

**Appareil nerveux :** regroupe les systèmes nerveux central, périphérique et végétatif.

**Appareil sensoriel :** regroupe les 5 organes de sens (toucher, goût, olfaction, Vue et ouïe)

**Appareils de nutrition:**

**Appareil digestif :** regroupe le tube digestif et les glandes annexées.

**Appareil circulatoire :** regroupe le cœur et les systèmes artériel, veineux et lymphatique.

**Appareil respiratoire :** regroupe les voies respiratoires et les poumons.

**Appareil urinaire :** regroupe les reins et les voies urinaires.

**Système endocrinien :** représenté par les glandes endocrines.

**Appareil de la génération (ou de reproduction) :**

**Appareil génital masculin :** regroupe les testicules, la prostate et les voies spermatiques.

**Appareil génital féminin :** regroupe les ovaires et les voies génitales.

FIN