

## FIBULA

UNIVERSITE SALAH BOUBNIDER CONSTANTINE 3  
FACULTE DE MEDECINE  
DEPARTEMENT DE MEDECINE  
LABORATOIRE D'ANATOMIE  
MEDECIN CHEF : PR BOULACEL A.  
POLYCOPIE POUR LES ETUDIANTS DE PREMIERE ANNEE DE MEDECINE  
ANNEE UNIVERSITAIRE 2021 -2022.  
FAIT PAR : DR BENDJELLOUL MAYA

# FIBULA

## **I-DEFINITION.**

## **II-ANATOMIE DESCRIPTIVE.**

### **A-DIAPHYSE.**

### **B-EPIPHYSE PROXIMALE.**

### **C-EPIPHYSE DISTALE.**

## **I-DEFINITION :**

Os long, grêle, pair, non symétrique, forme avec le tibia le squelette de la jambe .

Il est situé à la partie externe de la jambe, en dehors du tibia . Il s'articule :

- en haut avec le tibia formant l'articulation tibio-fibulaire proximale.
- en bas avec le talus formant l'articulation talo- crurale et le tibia pour l'articulation tibio-fibulaire distale.

## **II- DIAPHYSE :**

Elle est prismatique est triangulaire, et présente à décrire : trois faces et trois bords.

### **1-FACE LATERALE :** présente :

- une partie supérieure : donne insertion au muscle long fibulaire.
- une partie moyenne : insertion du court fibulaire.
- une partie inférieure : présente une crête oblique qui la divise en deux segments :l'un antérieure, sous cutané ;l'autre postérieure sur lequel glissent les tendons des muscles fibulaires.

### **2- FACE MEDIALE :** présente la crête interosseuse qui la divise en deux parties :

- partie antérieure: donne insertion aux muscles long extenseur des orteils et 3eme fibulaire.
- partie postérieure : insertion du tibial postérieure

### **3-FACE POSTERIEURE :**

- partie supérieure : donne insertion au muscle soléaire.
- partie moyenne : présente le foramen nourricier et donne insertion au long fléchisseur de l'hallux
- partie inférieure : change de direction et devient médiale.

### **4- BORD ANTERIEURE :** mince et tranchant., se fusionne en bas avec la malléole latérale.

### **5-BORD MEDIAL :** donne insertion au tibial postérieur.

### **6-BORD LATERAL :** donne insertion au septum intermusculaire postéro-latéral.

**III-EPIPHYSE PROXIMALE :**

Extrémité conique à base supérieure et dont le sommet se continue avec le corps de l'os, relié à la diaphyse par un segment rétréci, le col. Elle présente :

- un pourtour .
- une face supérieure : présente sur sa partie interne une surface articulaire avec la surface fibulaire de l'extrémité supérieure du tibia.
  - un sommet ou apex de la tête fibulaire .

**IV-EPIPHYSE DISTALE :**

C'est la malléole latérale, elle est plus volumineuse et plus longue que la malléole médiale et descend plus bas que celle-ci, elle présente deux faces, deux bords et un sommet ou apex :

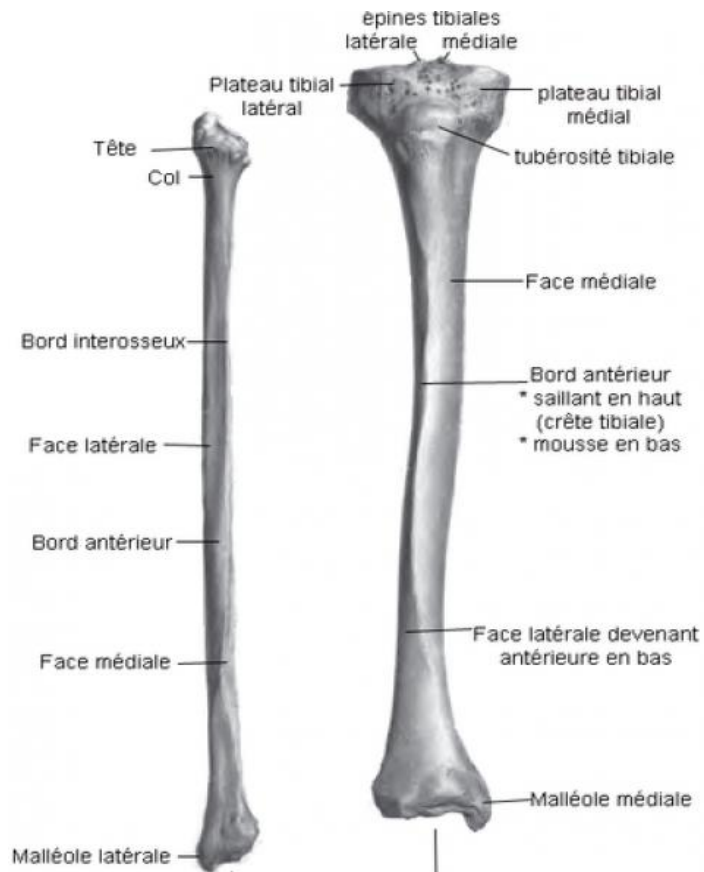
- face latérale : présente un segment antérieur, lisse sous cutané, et un segment postérieur déprimé en gouttière ou glisse les tendons des muscles fibulaires.
- face médiale : présente une facette articulaire triangulaire avec le talus.
  - bord antérieur .
  - bord postérieur .
  - un apex .

FIN

Références :

Henri Rouviere et André Delmas, Anatomie humaine, descriptive, topographique et fonctionnelle. tome 3 membres, 15 édition, MASSON.

# FIBULA



**Fibula et Tibia**  
(jambe droite - vue antérieure)