

## FIBULA

Université de Constantine 3  
Faculté de médecine Belkacem Bensmain  
CHU de Constantine  
Laboratoire d'anatomie humaine  
Médecin chef : Pr Boulacel A.  
Polycopie pour les étudiants de première année de médecine  
Année universitaire 2016 -2017  
Fait par : Dr Bendjelloul maya

# FIBULA

## **I-DEFINITION.**

## **II-ANATOMIE DESCRIPTIVE.**

### **A-DIAPHYSE.**

### **B-EPIPHYSE PROXIMALE.**

### **C-EPIPHYSE DISTALE.**

## **I-DEFINITION :**

Os long, grêle, pair, non symétrique, forme avec le tibia le squelette de la jambe .

Il est situé à la partie externe de la jambe, en dehors du tibia . Il s'articule :

-en haut avec le tibia formant l'articulation tibio-fibulaire proximale.

-en bas avec le talus formant l'articulation talo- crurale et le tibia pour l'articulation tibio-fibulaire distale.

## **II- DIAPHYSE :**

Elle est prismatique est triangulaire, et présente a décrire : trois faces et trois bords.

### **1-FACE LATERALE :** présente :

-une partie supérieure : donne insertion au muscle long fibulaire.

-une partie moyenne : insertion du court fibulaire.

-une partie inférieure : présente une crête oblique qui la divise en deux segments : l'un antérieure, sous cutané ; l'autre postérieure sur lequel glissent les tendons des muscles fibulaires.

### **2- FACE MEDIALE :** présente la crête interosseuse qui la divise en deux parties :

- partie antérieure: donne insertion aux muscles long extenseurs des orteils et 3eme fibulaire.

- partie postérieure :insertion du tibial postérieure

### **3-FACE POSTERIEURE :**

-partie supérieure :donne insertion au muscle soléaire.

-partie moyenne :présente le foramen nourricier et donne insertion au long fléchisseur de l'hallux

- partie inférieure :change de direction et devient médiale.

### **4- BORD ANTERIEURE :** mince et tranchant., se fusionne en bas avec la malléole latérale.

### **5-BORD MEDIAL :** donne insertion au tibial postérieur.

### **6-BORD LATERAL :** donne insertion au septum intermusculaire postéro-latéral.

## **III-EPIPHYSE PROXIMALE :**

Extrémité conique à base supérieure et dont le sommet se continue avec le corps de l'os, relié à la diaphyse par un segment rétréci, le col. Elle présente :

-un pourtour .

## FIBULA

-une face supérieure : présente sur sa partie interne une surface articulaire avec la surface fibulaire de l'extrémité supérieure du tibia.

- un sommet ou apex de la tête fibulaire : où s'attache la partie postérieure du tendon du biceps fémoral et le ligament latéral externe.

### IV-EPIPHYSE DISTALE :

C'est la malléole latérale, elle est plus volumineuse et plus longue que la malléole médiale et descend plus bas que celle-ci, elle présente deux faces, deux bords et un sommet ou apex :

- face latérale : présente un segment antérieur, lisse sous cutané, et un segment postérieur déprimé en gouttière ou glisse les tendons des muscles fibulaires.

-face médiale : présente une facette articulaire triangulaire avec le talus.au-dessus de cette facette se trouve un champ rugueux destiné à l'insertion du ligament interosseux tibio-fibulaire.

- bord antérieur : donne insertion aux ligaments de l'articulation tibio-tarsienne.

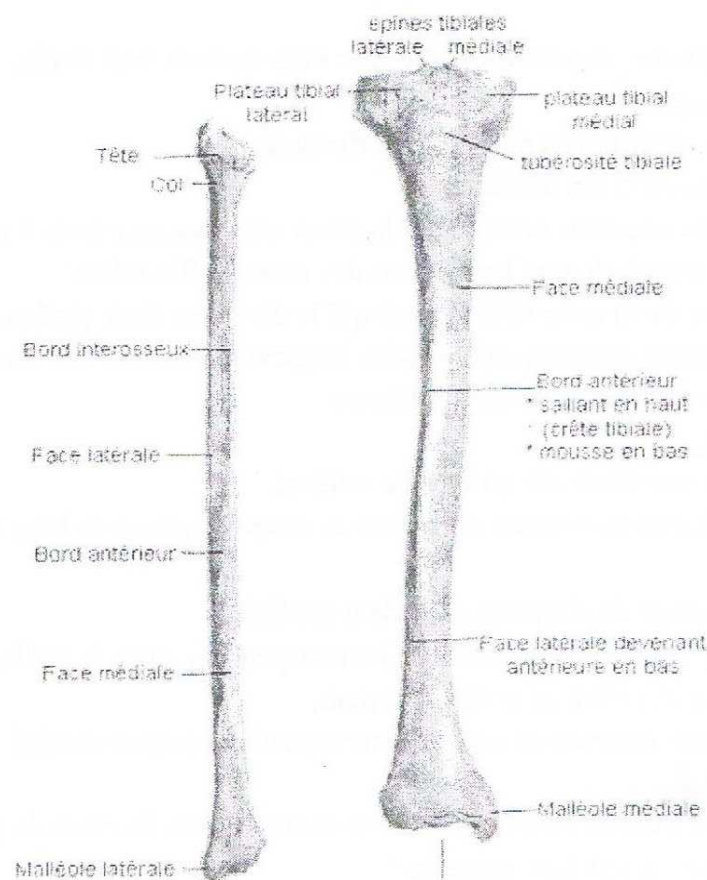
- bord postérieur : donne insertion au ligament tibio-fibulaire postérieure.

- un apex : donne attache au ligament calcanéo-fibulaire de l'articulation talo-crurale.

FIN

Références :

Henri Rouviere et André Delmas, Anatomie humaine, descriptive, topographique et fonctionnelle. tome 3 membres, 15 édition, MASSON.



Fibula et Tibia  
(jambe droite - vue antérieure)