

ARTICULATION COXO-FEMORALE OU HANCHE

DR BENLEGHIB NACIRA

I- INTRODUCTION

C'est une énarthrose qui unit la cuisse au bassin : l'os coxal (*os iliaque*) à l'extrémité proximale du fémur (c'est l'articulation proximale du membre inférieur). Cette articulation transmet le poids du corps au membre inférieur.

II- ANATOMIE DESCRIPTIVE

A-SURFACES ARTICULAIRES

1-La tête fémorale :

-Représente les 2/3 d'une sphère (20 à 25 mm de rayon). Elle est recouverte de cartilage à l'exception de la fovea capitis ; fossette d'insertion du ligament rond. Elle regarde en dedans en haut et en avant.

-La tête fémorale est reliée à la diaphyse par le "col du fémur".

2- La face externe de l'os coxal :

L'acétabulum (*cavité cotyloïde*) :

-Présente dans le segment moyen de la face externe de l'os coxal , au dessus du trou obturateur l'acétabulum

- C'est une cavité hémisphérique limitée dans son pourtour par le sourcil cotyloïdien.

- Elle présente 2 régions : à la périphérie, une surface semi-lunaire encroûtée de cartilage (en forme de croissant concave vers le bas et se terminant par 2 cornes : antérieure et postérieure) et au centre, la fosse acétabulaire (*arrière fond*) non recouverte de cartilage, non articulaire (remplie d'un paquet adipeux).

3- Le bourrelet : le labrum

-De forme annulaire

- Est un fibrocartilage enroulé à la périphérie de l'acétabulum dont il régularise les bords, en augmente la superficie ainsi que la profondeur

- Il est triangulaire à la coupe et présente trois faces :

- - une face adhérente attachée au sourcil
- - une face périphérique attachée à la capsule
- - une face articulaire recouverte de cartilage

Au niveau de l'échancrure ischio-pubienne il passe en pont formant le ligament transverse de l'acétabulum.

B- MOYENS D'UNION

1- moyens passifs

a-La capsule : est un manchon fibreux très résistant, l'insertion iliaque se fait sur le pourtour osseux du sourcil cotyloïdien et l'insertion fémorale se fait en avant sur la ligne inter trochantérienne antérieure du fémur et en arrière à distance de la ligne inter trochantérienne postérieure du fémur.

b- Les ligaments : sont en nombre de quatre :

-Le ligament ilio-fémoral de BERTIN : très résistant, triangulaire à base externe, recouvre la face antérieure de la capsule. il est tendu de l'épine iliaque antéro-inférieure à la ligne inter trochantérienne antérieure. Constitué de deux faisceaux (faisceau supérieur ou ilio-prétrochantérien et faisceau inférieur ou ilio-prétrochantinien), Il entrave la rotation externe et l'adduction.

-Le ligament pubo-fémoral : triangulaire à base pubienne renforce en bas la capsule. Il est tendu de la branche horizontale du pubis à la partie antérieure de la fossette prétrochantérienne. Il entrave l'abduction.

-Le ligament ischio-fémoral : est situé sur la face postérieure de l'articulation coxo-fémorale. Il a pour origine la partie ischiatique du sourcil et du labrum et se termine en 3 faisceaux

Supérieur : à la face interne du grand trochanter

Moyen et Inférieur : se perdent respectivement en dehors et en bas dans la capsule. Il limite la rotation interne de la cuisse.

-Le ligament rond de la tête du fémur est une lame intra-capsulaire mais extra-synoviale (Il est isolé de la cavité synoviale par un manchon synovial). Il prend son origine sur la fovea capitis non recouverte de cartilage de la tête fémorale et se divise en 3 faisceaux au niveau de l'échancrure ischio-pubienne de l'acétabulum :

-Faisceau antérieur qui se termine en arrière de la corne antérieure du croissant cotyloïdien

-Faisceau moyen : qui s'attache sur l'étendue du bord interne du ligament transverse de l'acétabulum

-Faisceau postérieur : se termine sur la face externe de l'ischion en passant sous le ligament transverse de l'acétabulum.

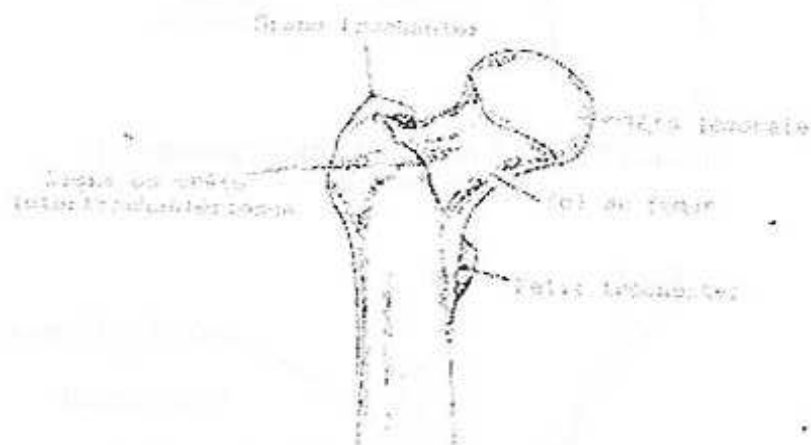
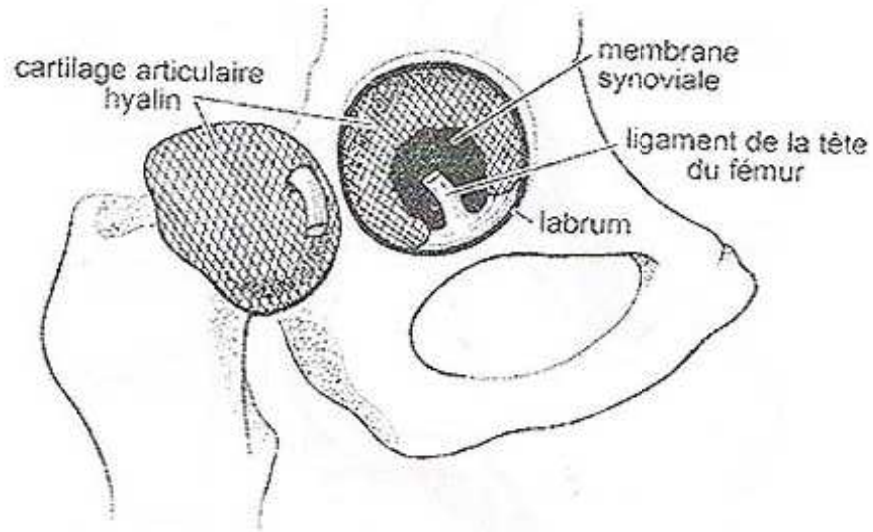
Il empêche l'extraction en cas de luxation de l'articulation.

2- Moyens actifs

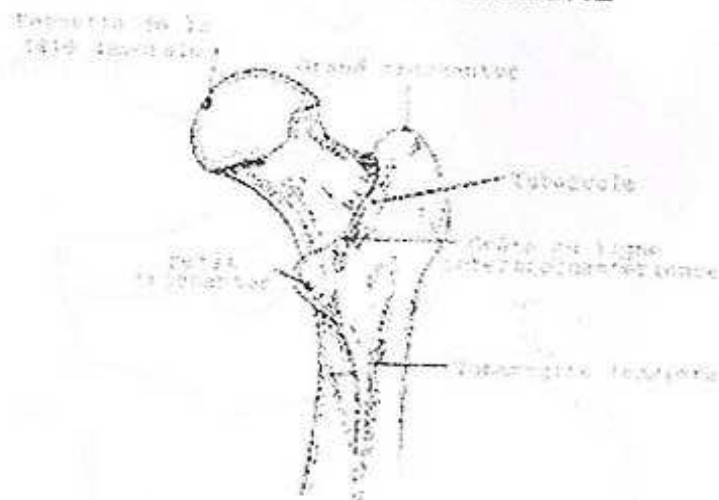
Les muscles glutéaux (*Fessiers*) en arrière et en dehors, les muscles pelvi-trochantériens et les adducteurs en dedans, le quadriceps et l'ilio-psoas (*poas-iliaque*) en avant.

C- LA SYNOVIALE : tapisse la face interne de la capsule, produit le liquide synovial qui nourrit le cartilage.

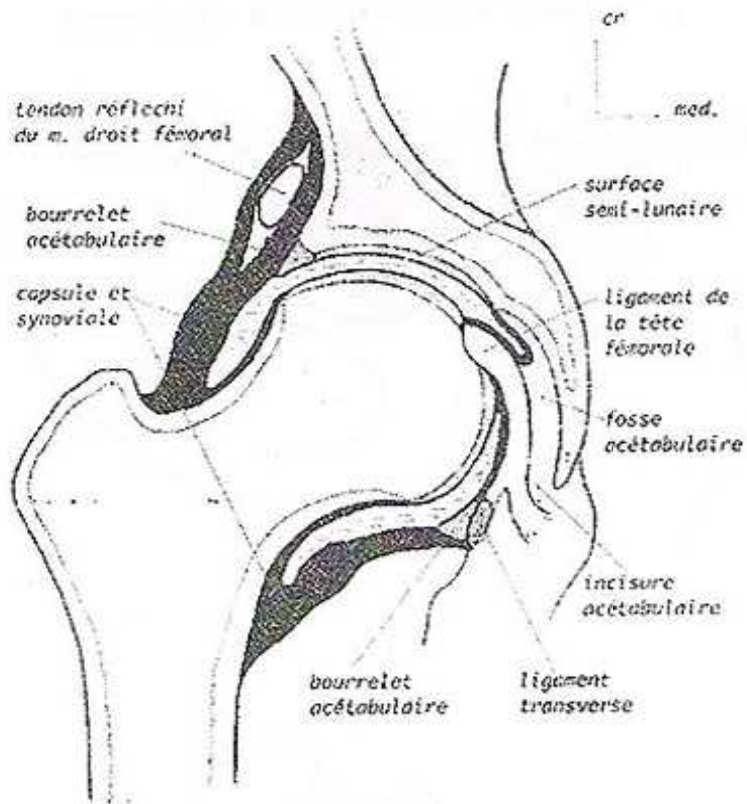
Articulation de la hanche – État normal



FEMUR. FACE ANTERIEURE



FEMUR. FACE POSTERIEURE



ARTHROLOGIE : LA HANCHE (COXO-FÉMORALE)
coupe frontale

